

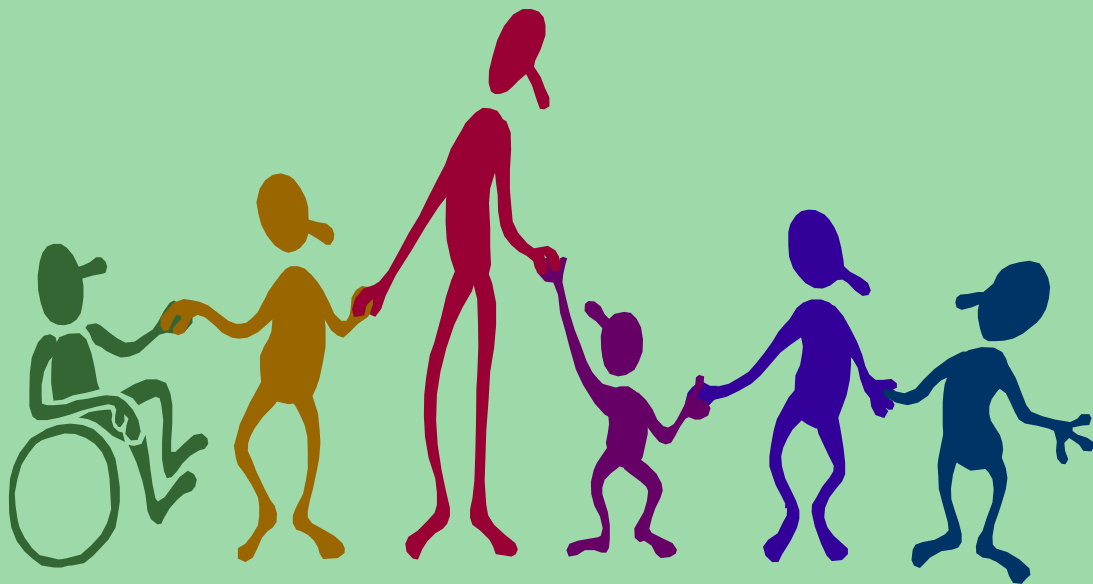


Kindertagesbetreuung

im Landkreis Neumarkt i. d. Oberpfalz

Betreuungsjahr 2023/24

Betreuung von Kindern im Alter
von 0 bis unter 10 Jahre



Für die Auswertung wurden folgende Daten herangezogen:

- Angaben aus den Gemeindeverwaltungen des Landkreises Neumarkt i.d.OPf. zur Anzahl der jugendlichen EinwohnerInnen
- Daten zu Anzahl / Gruppen der Kindertagesstätten aus den im kibig.web hinterlegten Stammdaten der Einrichtungen des Landkreises Neumarkt i.d.OPf.
- Daten zu betreuten Kindern in Kinderkrippen, Kindergärten und Kinderhorten aus dem kibig.web
- Daten zur Tagespflege aus dem Landratsamt Neumarkt i.d.OPf.
- Daten zur Anzahl der betreuten Kinder in der Mittagsbetreuung, in gebundenen Ganztageschulen sowie in offenen Ganztageschulen vom Schulamt des Landkreises Neumarkt i.d.OPf.
- Daten zur Anzahl der betreuten Kinder in offenen Ganztageschulen der Sonderpädagogischen Förderzentren im Landkreis Neumarkt i.d.OPf.

Nicht berücksichtigt wurden Angebote der Kinderbetreuung, die von den Gemeinden des Landkreises Neumarkt i.d.OPf. in Eigenregie vorgehalten werden.

Anmerkung zur Definition von „Kindern mit Migrationshintergrund“:

Um „Kinder mit Migrationshintergrund“ handelt es sich entsprechend dem Bayerischen Kinderbildungs- und Betreuungsgesetz, wenn beide Eltern nichtdeutschsprachiger Herkunft sind.

Impressum

Jugendhilfeplanung des Landkreises Neumarkt i. d. Oberpfalz:
Daniela Herbrecher
Nürnbergerstr. 1
92318 Neumarkt i. d. Oberpfalz
email: Herbrecher.Daniela@landkreis-neumarkt.de

Vorwort

Der vorliegende jährliche Bericht zur Kindertagesbetreuung, Betreuungsjahr 2023/2024, ist mittlerweile die 17. Ausgabe.

Im Laufe der Zeit haben sich vielfältige Veränderungen und Anpassungen ergeben, wie z. B. der Rechtsanspruch auf Betreuung ab vollendeten 1. Lebensjahr des Kindes. Dies spiegelt auch der Bericht wider. Die Betreuungsquoten der unter Dreijährigen sind kontinuierlich gestiegen.

Für das Jahr 2026 steht nunmehr eine neue Änderung an: der Rechtsanspruch auf Betreuung von Kindern im Grundschulalter.

Schon seit 2012 weisen wir in den jährlichen Berichten die jeweils aktuellen Betreuungsquoten für Grundschulkinder aus. Berücksichtigt werden dabei sowohl Daten des Schulamtes zur Inanspruchnahme schulischer Betreuungsformen (Mittagsbetreuung sowie offene und gebundene Ganztagesbetreuungsangebote) als auch die Daten aus dem kibig.web, die die Inanspruchnahme von Betreuungsformen der Jugendhilfe für Grundschulkinder (Hortbetreuung) abbilden.

Um Sie hier planerisch zu unterstützen, haben wir auch im diesjährigen Bericht eine Tabelle mit Angaben aufgenommen (siehe Seite 8), die verdeutlicht, wieviel Prozent der aktuell in Kindergärten betreuten Kinder länger als 6 Stunden täglich betreut werden. Es ist davon auszugehen, dass Eltern, die ihre Kinder bereits im Kindergartenalter bis 14:00 Uhr oder länger betreuen lassen, auch im Grundschulalter eine Betreuung im Anschluss an den Unterricht benötigen. Diese Tabelle soll Hinweise auf zukünftige Betreuungsbedarfe geben, ist aber natürlich nicht alleiniges Merkmal für die anstehende Ausgestaltung der Grundschulkindbetreuung.

Berücksichtigt werden muss, dass die Inanspruchnahme immer auch stark von den Angeboten vor Ort abhängt. Ein Faktor, der sich möglicherweise im Buchungsverhalten der Eltern niederschlägt und berücksichtigt werden sollte.

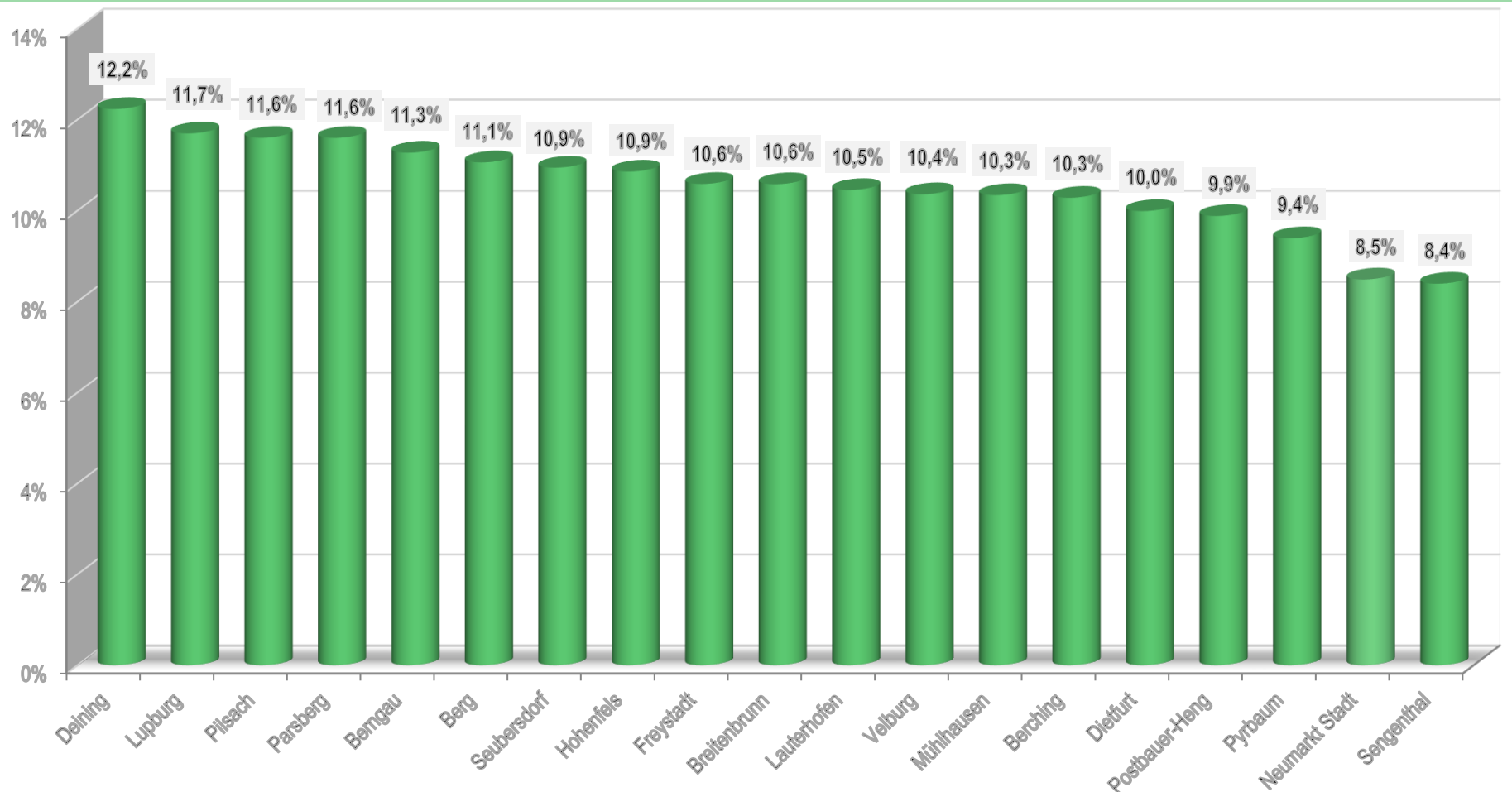
Der vorliegende - von der Jugendhilfeplanung des Landkreises Neumarkt i.d.OPf. - angefertigte Bericht soll Sie bei Ihrer Planungsverantwortung nach Artikel 6 des Bayerischen Kinderbildungs- und Betreuungsgesetzes unterstützen.

Eine weitere Unterstützung bietet die Jugendhilfeplanung des Landkreises durch die Bereitstellung eines Fragebogens im Rahmen Online-Befragung (<http://schulkindbetreuung.landkreis-neumarkt.de>). Soweit Sie eine Online-Befragung zum Betreuungsbedarf bei Eltern von Grundschulkindern durchführen möchten, können Sie sich gerne an uns wenden.

	HaupteinwohnerInnen Betreuungsjahr 2023/2024						
	Kinder 0 bis unter 3 Jahre	<i>Kinder 1 bis unter 3 Jahre</i>	Kinder 3 bis unter 6 Jahre	<i>Kinder 3 bis 6,5 Jahre¹</i>	Kinder 6 bis unter 10 Jahre	Kinder 0 bis unter 10 Jahre	%-Anteil der Kinder von 0 bis unter 10 Jahre an den HaupteinwohnerInnen
Berching	298	215	296	340	344	938	10,3%
Berg	265	194	296	339	347	908	11,1%
Berngau	87	59	85	99	125	297	11,3%
Breitenbrunn	114	77	125	150	144	383	10,6%
Deining	172	128	223	261	270	665	12,2%
Dietfurt	170	127	195	226	263	628	10,0%
Freystadt	293	214	298	350	397	988	10,6%
Hohenfels	69	44	74	89	97	240	10,9%
Lauterhofen	109	77	130	149	157	396	10,5%
Lupburg	79	50	90	101	114	283	11,7%
Mühlhausen	168	120	163	190	201	532	10,3%
Stadt Neumarkt	1099	768	1019	1199	1415	3533	8,5%
Parsberg	266	187	273	317	346	885	11,6%
Pilsach	87	58	113	132	144	344	11,6%
Postbauer-Heng	243	162	248	289	311	802	9,9%
Pyrbaum	140	103	181	208	233	554	9,4%
Sengenthal	86	62	118	134	143	347	8,4%
Seubersdorf	154	114	203	232	233	590	10,9%
Velburg	193	131	171	202	208	572	10,4%
GESAMT	4092	2890	4301	5007	5492	13885	10,0%

¹ Da in etwa die Hälfte der Kinder den Kindergarten mehr als drei Jahre besucht (ab dem 3. Lebensjahr bis zur Einschulung), wird die Anzahl der HaupteinwohnerInnen außerdem für 3,5 Altersjahrgänge berechnet, d.h. die Hälfte der 6 bis unter 7-Jährigen wird hier hinzugezählt. Die jeweilige Anzahl der HaupteinwohnerInnen in dieser Spalte wird selbstverständlich nicht zur Anzahl der 0 bis unter 10-Jährigen hinzugerechnet.

Prozentanteil Kinder im Alter von 0 bis unter 10 Jahren an allen HaupteinwohnerInnen im Betreuungsjahr 2023/2024



Betreuungsjahr 2023/2024	Betreute Kinder im Alter von			
	0 bis unter 3 Jahre	3 bis unter 6 Jahre	6 bis unter 10 Jahre	0 bis 10 Jahre
Berching	67	294	113	474
Berg	107	307	202	616
Berggau	37	97	30	164
Breitenbrunn	40	129	44	213
Deining	80	223	206	509
Dietfurt	82	200	94	376
Freystadt	108	309	198	615
Hohenfels	16	67	59	142
Lauterhofen	40	144	55	239
Lupburg	26	87	53	166
Mühlhausen	78	203	141	422
Stadt Neumarkt	471	1067	878	2416
Parsberg	105	270	139	514
Pilsach	28	123	45	196
Postbauer-Heng	116	267	200	583
Pyrbaum	74	191	116	381
Sengenthal	44	116	87	247
Seubersdorf	56	220	99	375
Velburg	75	173	109	357
GESAMT	1650	4487	2868	9005

Betreuungsjahr 2023/2024	% - Anteil der betreuten Kinder im Alter von ²					
	0 bis unter 3 Jahre	1 bis unter 3 Jahre ³	3 bis unter 6 Jahre	3 bis 6,5 Jahre ⁴	6 bis unter 10 Jahre	0 bis 10 Jahre
Berching	22,5%	31,2%	99,3%	86,5%	32,8%	50,5%
Berg	40,4%	55,2%	103,7%	90,6%	58,2%	67,8%
Berggau	42,5%	62,7%	114,1%	98,0%	24,0%	55,2%
Breitenbrunn	35,1%	51,9%	103,2%	86,0%	30,6%	55,6%
Deining	46,5%	62,5%	100,0%	85,4%	76,3%	76,5%
Dietfurt	48,2%	64,6%	102,6%	88,5%	35,7%	59,9%
Freystadt	36,9%	50,5%	103,7%	88,3%	49,9%	62,2%
Hohenfels	23,2%	36,4%	90,5%	75,3%	60,8%	59,2%
Lauterhofen	36,7%	51,9%	110,8%	96,6%	35,0%	60,4%
Lupburg	32,9%	52,0%	96,7%	86,1%	46,5%	58,7%
Mühlhausen	46,4%	65,0%	124,5%	106,8%	70,1%	79,3%
Stadt Neumarkt	42,9%	61,3%	104,7%	89,0%	62,0%	68,4%
Parsberg	39,5%	56,1%	98,9%	85,2%	40,2%	58,1%
Pilsach	32,2%	48,3%	108,8%	93,2%	31,3%	57,0%
Postbauer-Heng	47,7%	71,6%	107,7%	92,4%	64,3%	72,7%
Pyrbaum	52,9%	71,8%	105,5%	91,8%	49,8%	68,8%
Sengenthal	51,2%	71,0%	98,3%	86,6%	60,8%	71,2%
Seubersdorf	36,4%	49,1%	108,4%	94,8%	42,5%	63,6%
Velburg	38,9%	57,3%	101,2%	85,6%	52,4%	62,4%
GESAMT	40,3%	57,1%	104,3%	89,6%	52,2%	64,9%

² Hierbei wurde die Anzahl der Kinder der jeweiligen Altersjahrgänge in Beziehung gesetzt zur Anzahl der Kinder, die betreut werden.

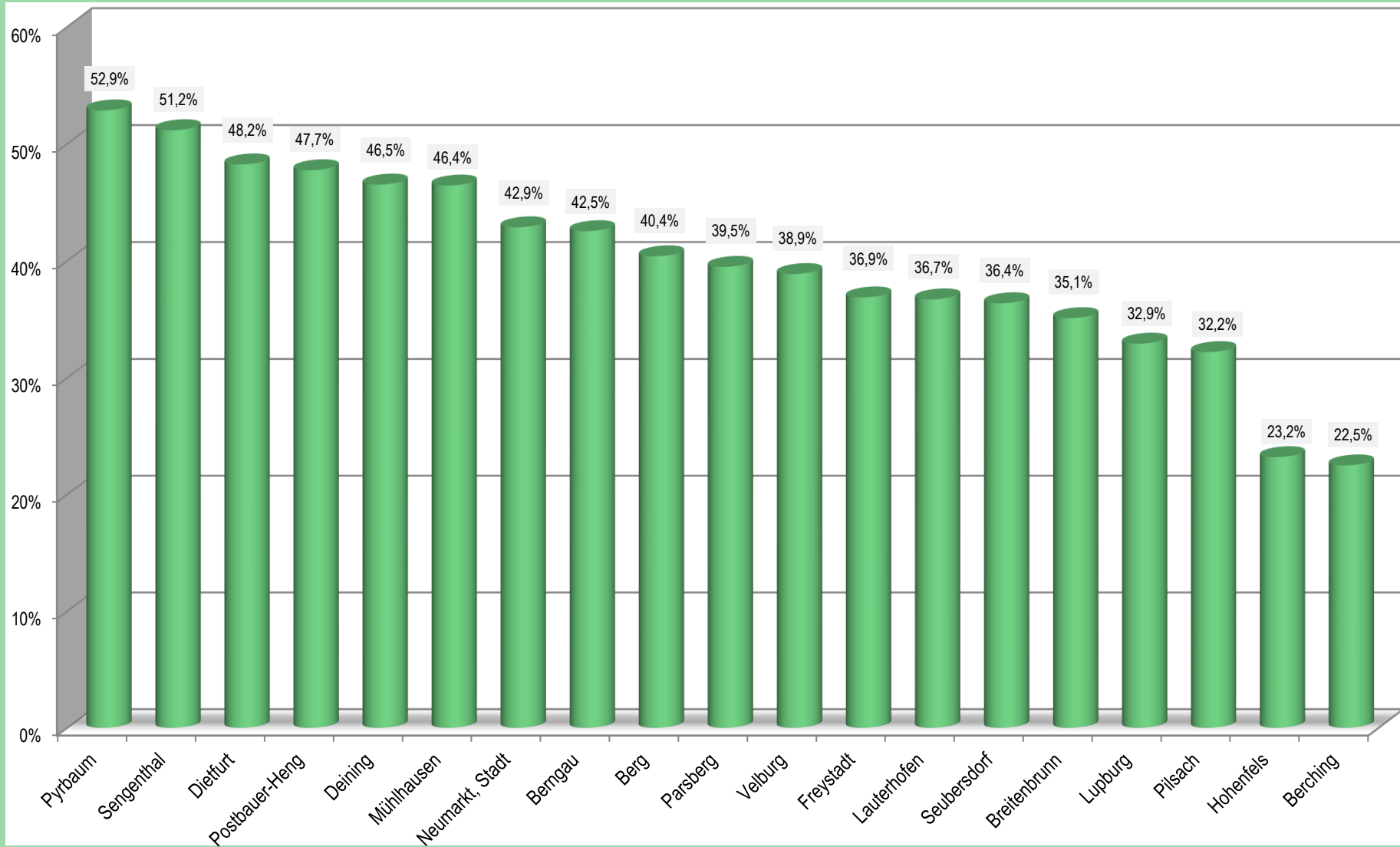
³ Nimmt man an, dass die betreuten Kinder in Kindertagesstätten in aller Regel mindestens ein Jahr alt sind, so lässt sich auch die entsprechende Betreuungsquote bezogen auf die Altersgruppe der 1 bis unter 3-Jährigen berechnen. Die berechnete Betreuungsquote ist selbstverständlich statistisch nicht belegbar und gilt deshalb nur unter Vorbehalt.

⁴ Da in etwa die Hälfte der Kinder den Kindergarten mehr als drei Jahre besuchen (ab dem 3. Lebensjahr bis zur Einschulung) wurden die Betreuungsquoten in Kindergärten auch mit 3,5 Altersjahrgängen berechnet.

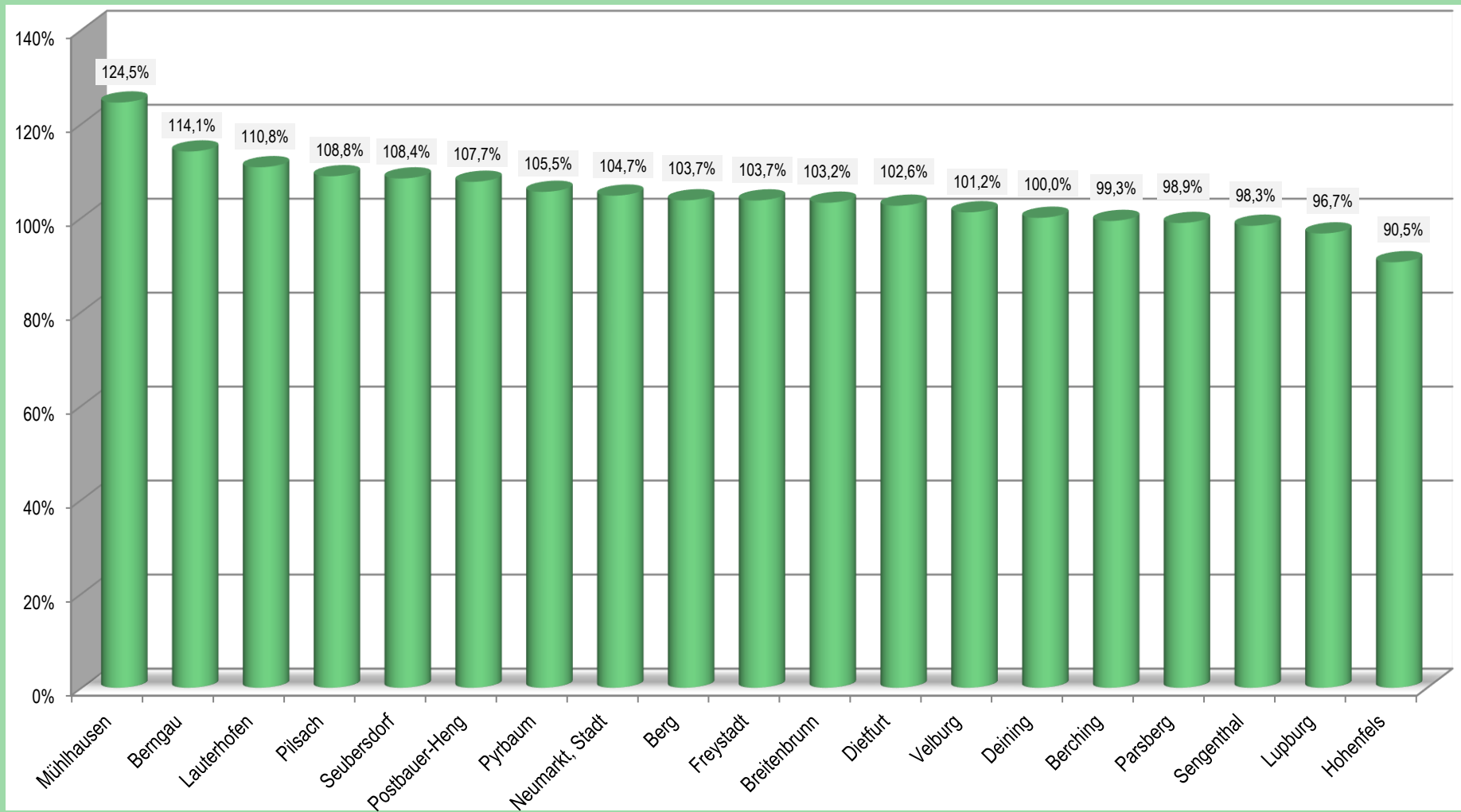
In Nachfolgender Tabelle wird für jede kreisangehörige Gemeinde des Landkreises der Prozentanteil der Regelkinder (Kindergartenkinder) ausgewiesen, welche im Kindergartenjahr 2023/24 jeweils mehr als 6 Stunden täglich betreut werden. Dieser prozentuale Anteil kann u.a. auf den Bedarf an Nachmittagsbetreuung in den Grundschulen hinweisen. Dabei wird von der Annahme ausgegangen, dass Kinder, die schon im Vorschulalter länger als bis 14:00 Uhr betreut wurden, auch später in der Grundschule eine Nachmittagsbetreuung benötigen.

Betreuungsjahr 2023/2024	Anzahl der Regelkinder (=Kindergartenkinder), die täglich länger als 6 Stunden betreut werden	Prozentanteil der Regelkinder (=Kindergartenkinder), die täglich länger als 6 Stunden betreut werden
Berching	113	38,4%
Berg	136	44,3%
Berggau	40	41,2%
Breitenbrunn	36	27,9%
Deining	119	53,4%
Dietfurt	78	39,0%
Freystadt	154	49,8%
Hohenfels	32	47,8%
Lauterhofen	62	43,1%
Lupburg	40	46,0%
Mühlhausen	110	54,2%
Stadt Neumarkt	601	56,3%
Parsberg	151	55,9%
Pilsach	51	41,5%
Postbauer-Heng	199	75,3%
Pyrbaum	141	73,8%
Sengenthal	39	33,6%
Seubersdorf	153	69,5%
Velburg	129	74,6%
GESAMT	2384	53,1%

Betreute Kinder im Alter von 0 bis unter 3 Jahre - Betreuungsjahr 2023/2024



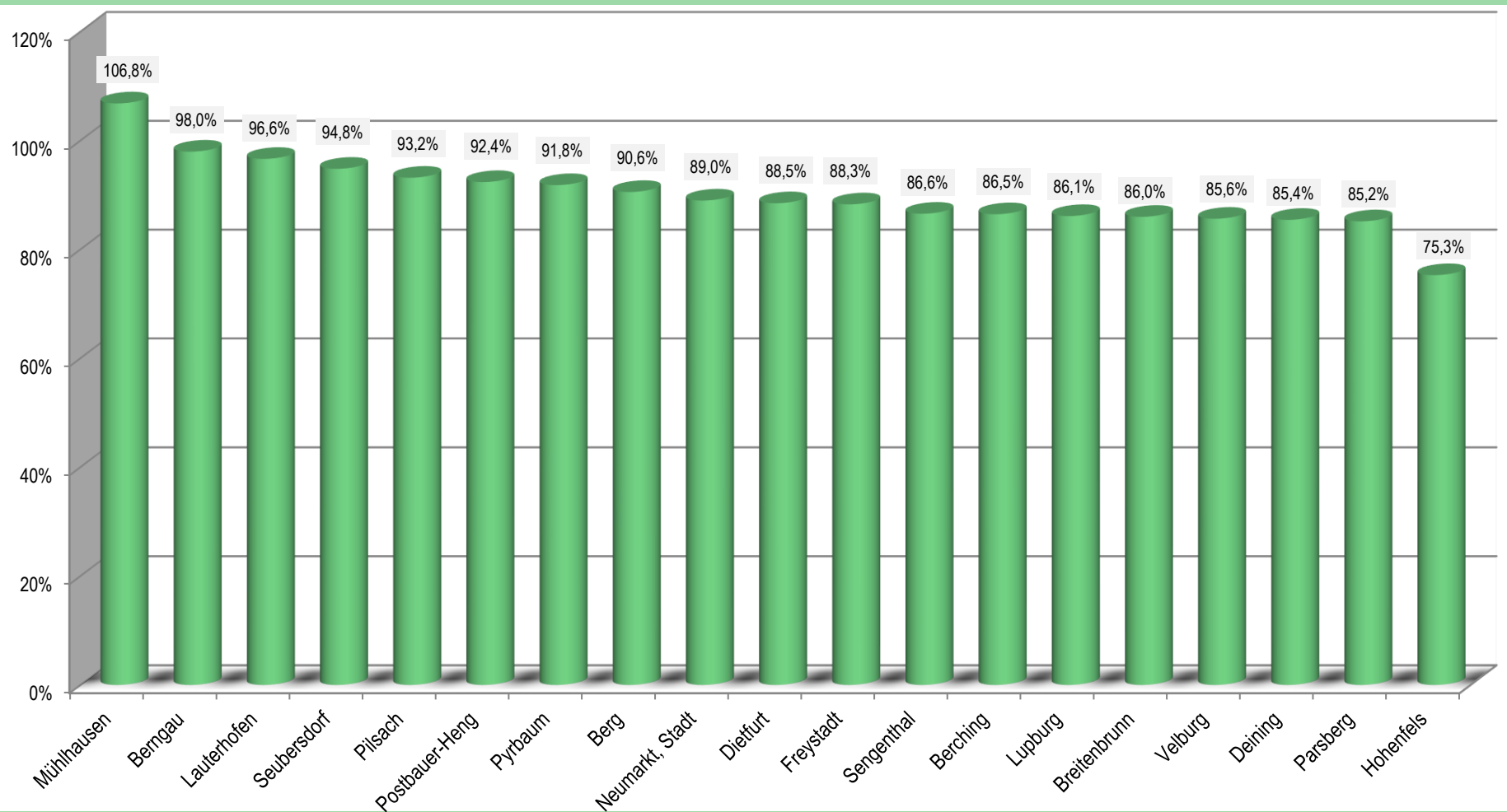
Betreute Kinder im Alter von 3 bis unter 6 Jahre - Betreuungsjahr 2023/2024



5

⁵ Betreuungsquoten von über 100% sind – legt man lediglich die Altersgruppe der 3 bis unter 6-Jährigen zugrunde - darauf zurückzuführen, dass Kinder häufig über das erreichte 6. Lebensjahr hinaus bis zum Schuleintritt eine Kindertagesstätte besuchen (z. B. wenn Kinder im Januar 6 Jahre alt werden – die Schule aber erst ab September desselben Jahres besuchen).

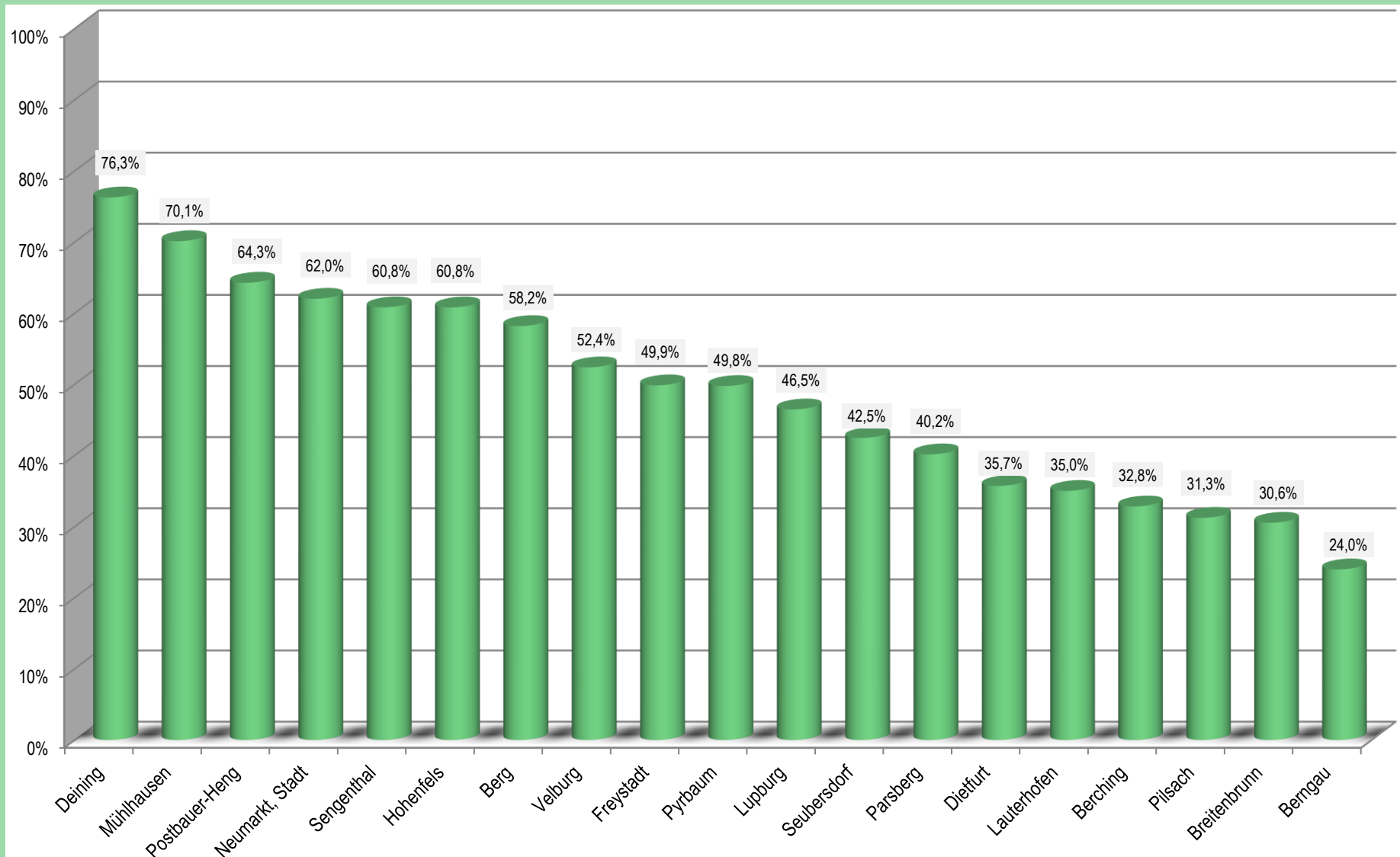
Betreute Kinder im Alter von 3 bis unter 6,5 Jahre - Betreuungsjahr 2023/2024



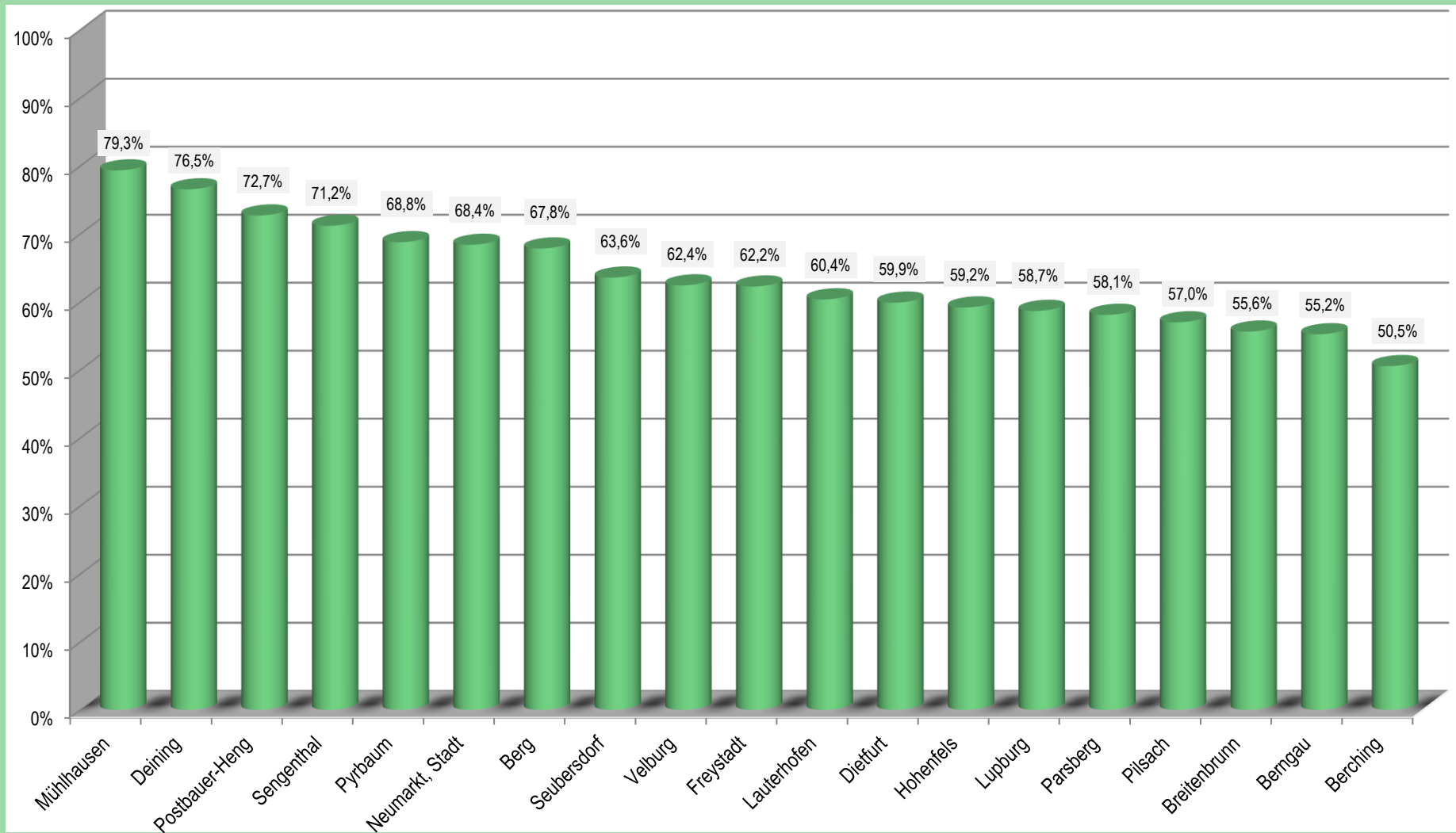
6

⁶ Da viele Kinder den Kindergarten mehr als drei Jahre besuchen (ab dem 3. Lebensjahr bis zur Einschulung), ist es sinnvoll, bei den Betreuungsquoten 3,5 Altersjahrgänge zugrunde zu legen.

Betreute Kinder im Alter von 6 bis unter 10 Jahre - Betreuungsjahr 2023/2024



Betreute Kinder im Alter von 0 bis unter 10 Jahre - Betreuungsjahr 2023/2024



Situation der Tagesbetreuung im Landkreis Neumarkt i. d. Oberpfalz – GESAMT – Betreuungsjahr 2023/2024

Kindertagesstätten ⁷ (Krippen, Kindergärten, Horte)		(Groß-)Tagespflege (mit Pflegeerlaubnis)		Grundschulen mit Mittagsbetreuung oder offener Ganztagesbetreuung bis max. 14:00		Grundschulen mit Mittagsbetreuung oder offener Ganztagesbetreuung bis 16:00 reguläre Förderung		Grundschulen mit Mittagsbetreuung oder offener Ganztagesbetreuung bis 16:00 mit erhöhter Förderung		Grundschulen mit gebundenen Ganztagesklassen	
Anzahl	Plätze	Plätze	Betr-Kinder	Anzahl	Gruppen	Anzahl	Gruppen	Anzahl	Gruppen	Anzahl	Klassen
90	6659	15	29	27	96	21	35	11	15	4	17

Kinder im Alter von (Stand 01.01.2023)	Anzahl (Haupt- einwohner)	Betreute Kinder in offiziell genehmigten Kinder- krippen	Betreute Kinder im Kindergarten/ Kindertages- stätte	Betreute Kinder im Hort	Betreute Kinder in Tagespflege	Betreute Kinder i. d. Mittags- betreuung OGTS ⁸ bis max. 14:00	Betreute Kinder i. d. Mittags- betreuung oder OGTS bis mind. 15:30	Betreute Kinder in verl. Mittags- betreuung oder OGTS bis 16:00 mit erhöh. Förderb.	Betreute Kinder in gebundenen Ganztages- klassen (GS)	Betreute Kinder außerhalb der Gemeinde	Betreute Kinder außerhalb des Landkreises	GESAMT (Anzahl betreuer Kinder)	%Anteil (betreute Kinder)
0 bis 3 unter Jahre	4092	1192	353	0	14	0	0	0	0	60	33	1650	40,3%
<i>1 bis unter 3 Jahre⁹</i>	<i>2890</i>	<i>1192</i>	<i>353</i>	<i>0</i>	<i>14</i>	<i>0</i>	<i>0</i>	<i>0</i>	<i>0</i>	<i>60</i>	<i>33</i>	<i>1650</i>	<i>57,1%</i>
3 bis unter 6 Jahre	4301	0	4315	0	0	0	0	0	0	113	58	4487	104,3%
<i>3 bis 6,5 Jahre¹⁰</i>	<i>5007</i>	<i>0</i>	<i>4315</i>	<i>0</i>	<i>0</i>	<i>0</i>	<i>0</i>	<i>0</i>	<i>0</i>	<i>113</i>	<i>58</i>	<i>4487</i>	<i>89,6%</i>
6 bis unter 10 Jahre	5492	0	29	156	0	1344	530	394	349	60	5	2868	52,2%
0 bis unter 10 Jahre	13885	1192	4697	156	14	1344	530	394	349	233	96	9005	64,9%

	Betreute Kinder mit Migrationshintergrund in Kita /Tagespflege	Betreute Kinder mit Behinderung in Kita/Tagespflege	Anzahl der Kinder mit Zuschüssen zum Elternbeitrag 2023/24
Gesamt	823	198	4393

⁷ Plätze lt. Betriebserlaubnis

⁸ OGTS = offene Ganztagesesschule

⁹ Nimmt man an, dass die betreuten Kinder in Kindertagesstätten in aller Regel mindestens ein Jahr alt sind, so lässt sich auch die entsprechende Betreuungsquote bezogen auf die Altersgruppe der 1 bis 3-Jährigen berechnen. Die berechnete Betreuungsquote ist selbstverständlich statistisch nicht belegbar und gilt deshalb nur unter Vorbehalt.

¹⁰ Da in etwa die Hälfte der Kinder den Kindergarten mehr als drei Jahre besuchen (ab dem 3. Lebensjahr bis zur Einschulung), werden die Betreuungsquoten in Kindergärten auch mit 3,5 Altersjahrgängen berechnet.

Situation der Tagesbetreuung in Berching – Betreuungsjahr 2023/2024

Kindertagesstätten ¹¹ (Krippen, Kindergärten, Horte)		Tagespflege (mit Pflegeerlaubnis)		Grundschulen mit Mittagsbetreuung bis max. 14:00		Grundschulen mit Mittagsbetreuung bis mind. 15:30		Grundschulen mit verlängerter Mittagsbetreuung bis 16:00 mit erhöhtem Förderbedarf		Grundschulen mit gebundenen Ganztagesklassen	
Anzahl	Plätze lt. Betriebslaubnis	Plätze	Betr. Kinder	Anzahl	Gruppen	Anzahl	Gruppen	Anzahl	Gruppen	Anzahl	Klassen
6	361	0	3 ¹²	1	3	1	4	0	0	0	0

Kinder im Alter von (Stand 01.01.2023)	Anzahl (Haupt- einwohner)	Betreute Kinder in offiziell genehmigten Kinder- krippen	Betreute Kinder im Kindergarten/ Kindertages- stätte	Betreute Kinder in Hort	Betreute Kinder in Tagespflege	Betreute Kinder i. d. Mittags- betreuung bis max. 14:00	Betreute Kinder i. d. Mittags- betreuung bis mind. 15:30	Betreute Kinder in verl. Mittags- betreuung bis 16:00 mit erhöh. Förderb.	Betreute Kinder in gebundenen Ganztages- klassen (GS)	Betreute Kinder außerhalb der Gemeinde	Betreute Kinder außerhalb des Landkreises	GESAMT (Anzahl betreuter Kinder)	%Anteil (betreute Kinder)
0 bis 3 unter Jahre	298	36	19	0	0	0	0	0	0	6	6	67	22,5%
1 bis unter 3 Jahre ¹³	215	36	19	0	0	0	0	0	0	6	6	67	31,2%
3 bis unter 6 Jahre	296	0	268	0	0	0	0	0	0	16	10	294	99,3%
3 bis 6,5 Jahre ¹⁴	340	0	268	0	0	0	0	0	0	16	10	294	86,5%
6 bis unter 10 Jahre	344	0	15	0	0	36	52	0	0	10	0	113	32,8%
0 bis unter 10 Jahre	938	36	302	0	0	36	52	0	0	32	16	474	50,5%

	Betreute Kinder mit Migrationshintergrund in Kita /Tagespflege	Betreute Kinder mit Behinderung in Kita/Tagespflege	Anzahl der Kinder mit Zuschüssen zum Elternbeitrag 2023/24
Gesamt	28	8	270

¹¹ Plätze lt. Betriebslaubnis

¹² Kinder werden außerhalb des Landkreises betreut.

¹³ Nimmt man an, dass die betreuten Kinder in Kindertagesstätten in aller Regel mindestens ein Jahr alt sind, so lässt sich auch die entsprechende Betreuungsquote bezogen auf die Altersgruppe der 1 bis unter 3-Jährigen berechnen. Die berechnete Betreuungsquote ist selbstverständlich statistisch nicht belegbar und gilt deshalb nur unter Vorbehalt.

¹⁴ Da in etwa die Hälfte der Kinder den Kindergarten mehr als drei Jahre besuchen (ab dem 3. Lebensjahr bis zur Einschulung), werden die Betreuungsquoten in Kindergärten auch mit 3,5 Altersjahrgängen berechnet.

Situation der Tagesbetreuung in Berg – Betreuungsjahr 2023/2024

Kindertagesstätten ¹⁵ (Krippen, Kindergärten, Horte)		Tagespflege (mit Pflegeerlaubnis)		Grundschulen mit Mittagsbetreuung oder offener Ganztagesbetreuung bis max. 14:00		Grundschulen mit Mittagsbetreuung oder offener Ganztagesbetreuung bis mind. 15:30		Grundschulen mit offener Ganztagesbetreuung bis 16:00 mit erhöhter Förderung		Grundschulen mit gebundenen Ganztagesklassen	
Anzahl	Plätze	Plätze	Betr. Kinder	Anzahl	Gruppen	Anzahl	Gruppen	Anzahl	Gruppen	Anzahl	Klassen
7	454	0	3 ¹⁶	2	8	0	0	1	1	1	4

Kinder im Alter von (Stand 01.01.2023)	Anzahl (Haupt- einwohner)	Betreute Kinder in offiziell genehmigten Kinder- krippen	Betreute Kinder im Kindergarten/ Kindertages- stätte	Betreute Kinder in Hort	Betreute Kinder in Tagespflege	Betreute Kinder i. d. Mittags- betreuung oder OGTS bis max. 14:00	Betreute Kinder i. d. Mittags- betreuung oder bis mind. 15:30	Betreute Kinder in OGTS bis 16:00 mit erhöht. Förderb	Betreute Kinder in gebundenen Ganztages- klassen (GS)	Betreute Kinder außerhalb der Gemeinde	Betreute Kinder außerhalb des Landkreises	GESAMT (Anzahl betreuer Kinder)	%Anteil (betreute Kinder)
0 bis 3 unter Jahre	265	69	23	0	0	0	0	0	0	9	6	107	40,4%
1 bis unter 3 Jahre ¹⁷	194	69	23	0	0	0	0	0	0	9	6	107	55,2%
3 bis unter 6 Jahre	296	0	287	0	0	0	0	0	0	14	6	307	103,7%
3 bis 6,5 Jahre ¹⁸	339	0	287	0	0	0	0	0	0	14	6	307	90,6%
6 bis unter 10 Jahre	347	0	0	0	0	101	0	16	76	9	0	202	58,2%
0 bis unter 10 Jahre	908	69	310	0	0	101	0	16	76	32	12	616	67,8%

	Betreute Kinder mit Migrationshintergrund in Kita /Tagespflege	Betreute Kinder mit Behinderung in Kita/Tagespflege	Anzahl der Kinder mit Zuschüssen zum Elternbeitrag 2023/24
Gesamt	28	18	288

¹⁵ Plätze lt. Betriebslaubnis

¹⁶ Kinder werden außerhalb des Landkreises betreut.

¹⁷ Nimmt man an, dass die betreuten Kinder in Kindertagesstätten in aller Regel mindestens ein Jahr alt sind, so lässt sich auch die entsprechende Betreuungsquote bezogen auf die Altersgruppe der 1 bis unter 3-Jährigen berechnen. Die berechnete Betreuungsquote ist selbstverständlich statistisch nicht belegbar und gilt deshalb nur unter Vorbehalt.

¹⁸ Da in etwa die Hälfte der Kinder den Kindergarten mehr als drei Jahre besuchen (ab dem 3. Lebensjahr bis zur Einschulung), werden die Betreuungsquoten in Kindergärten auch mit 3,5 Altersjahrgängen berechnet.

Situation der Tagesbetreuung in Berggau – Betreuungsjahr 2023/2024

Kindertagesstätten ¹⁹ (Krippen, Kindergärten, Horte)		Tagespflege (mit Pflegeerlaubnis)		Grundschule mit offener Ganztagesbetreuung bis max. 14: 00		Grundschulen mit offener Ganztagesbetreuung bis 16:00 reguläre Förderung		Grundschulen mit offener Ganztagesbetreuung bis 16:00 mit erhöhter Förderung		Grundschulen mit gebundenen Ganztagesklassen	
Anzahl	Plätze	Plätze	Betr. Kinder	Anzahl	Gruppen	Anzahl	Gruppen	Anzahl	Gruppen	Anzahl	Klassen
1	136	0	0	1	1	1	1	0	0	0	0

Kinder im Alter von (Stand 01.01.2023)	Anzahl (Haupt- einwohner)	Betreute Kinder in offiziell genehmigten Kinder- krippen	Betreute Kinder im Kindergarten/ Kindertages- stätte	Betreute Kinder in Hort	Betreute Kinder in Tagespflege	Betreute Kinder i. d. offenen Ganztages- betreuung bis max. 14:00	Betreute Kinder i. d. offenen Ganztages- betreuung bis 16:00 regulär	Betreute Kinder in offener Ganztages- betreuung bis 16:00 mit erhöh. Förderung	Betreute Kinder in gebundenen Ganztages- klassen (GS)	Betreute Kinder außerhalb der Gemeinde	Betreute Kinder außerhalb des Landkreises	GESAMT (Anzahl betreuter Kinder)	%Anteil (betreute Kinder)
0 bis 3 unter Jahre	87	36	1	0	0	0	0	0	0	0	0	37	42,5%
<i>1 bis unter 3 Jahre²⁰</i>	59	36	1	0	0	0	0	0	0	0	0	37	62,7%
3 bis unter 6 Jahre	85	0	94	0	0	0	0	0	0	3	0	97	114,1%
<i>3 bis 6,5 Jahre²¹</i>	99	0	94	0	0	0	0	0	0	3	0	97	98,0%
6 bis unter 10 Jahre	125	0	0	0	0	21	9	0	0	0	0	30	24,0%
0 bis unter 10 Jahre	297	36	95	0	0	21	9	0	0	3	0	164	55,2%

	Betreute Kinder mit Migrationshintergrund in Kita /Tagespflege	Betreute Kinder mit Behinderung in Kita/Tagespflege	Anzahl der Kinder mit Zuschüssen zum Elternbeitrag 2023/24
Gesamt	1	1	94

¹⁹ Plätze lt. Betriebsurlaub

²⁰ Nimmt man an, dass die betreuten Kinder in Kindertagesstätten in aller Regel mindestens ein Jahr alt sind, so lässt sich auch die entsprechende Betreuungsquote bezogen auf die Altersgruppe der 1 bis unter 3-Jährigen berechnen. Die berechnete Betreuungsquote ist selbstverständlich statistisch nicht belegbar und gilt deshalb nur unter Vorbehalt.

²¹ Da in etwa die Hälfte der Kinder den Kindergarten mehr als drei Jahre besuchen (ab dem 3. Lebensjahr bis zur Einschulung), werden die Betreuungsquoten in Kindergärten auch mit 3,5 Altersjahrgängen berechnet.

Situation der Tagesbetreuung in Breitenbrunn – Betreuungsjahr 2023/2024

Kindertagesstätten ²² (Krippen, Kindergärten, Horte)		Tagespflege (mit Pflegeerlaubnis)		Grundschulen mit Mittagsbetreuung bis max. 14: 00		Grundschulen mit Mittagsbetreuung bis mind. 15:30		Grundschulen mit verlängerter Mittagsbetreuung bis 16:00 mit erhöhtem Förderbedarf		Grundschulen mit gebundenen Ganztagesklassen	
Anzahl	Plätze	Plätze	Betr. Kinder	Anzahl	Gruppen	Anzahl	Gruppen	Anzahl	Gruppen	Anzahl	Klassen
3	186	0	0	1	1	0	0	0	0	0	0

Kinder im Alter von (Stand 01.01.2023)	Anzahl (Haupt- einwohner)	Betreute Kinder in offiziell genehmigten Kinder- krippen	Betreute Kinder im Kindergarten/ Kindertages- stätte	Betreute Kinder in Hort	Betreute Kinder in Tagespflege	Betreute Kinder i. d. Mittags- betreuung bis max. 14:00	Betreute Kinder i. d. Mittags- betreuung bis mind. 15:30	Betreute Kinder in verl. Mittags- betreuung bis 16:00 mit erhöh. Förderb.	Betreute Kinder in gebundenen Ganztages- klassen (GS)	Betreute Kinder außerhalb der Gemeinde	Betreute Kinder außerhalb des Landkreises	GESAMT (Anzahl betreuer Kinder)	%Anteil (betreute Kinder)
0 bis 3 unter Jahre	114	36	2	0	0	0	0	0	0	1	1	40	35,1%
1 bis unter 3 Jahre ²³	77	36	2	0	0	0	0	0	0	1	1	40	51,9%
3 bis unter 6 Jahre	125	0	128	0	0	0	0	0	0	1	0	129	103,2%
3 bis 6,5 Jahre ²⁴	150	0	128	0	0	0	0	0	0	1	0	129	86,0%
6 bis unter 10 Jahre	144	0	11	0	0	32	0	0	0	1	0	44	30,6%
0 bis unter 10 Jahre	383	36	141	0	0	32	0	0	0	3	1	213	55,6%

	Betreute Kinder mit Migrationshintergrund in Kita /Tagespflege	Betreute Kinder mit Behinderung in Kita/Tagespflege	Anzahl der Kinder mit Zuschüssen zum Elternbeitrag 2023/24
Gesamt	19	9	130

²² Plätze lt. Betriebsurlaub

²³ Nimmt man an, dass die betreuten Kinder in Kindertagesstätten in aller Regel mindestens ein Jahr alt sind, so lässt sich auch die entsprechende Betreuungsquote bezogen auf die Altersgruppe der 1 bis unter 3-Jährigen berechnen. Die berechnete Betreuungsquote ist selbstverständlich statistisch nicht belegbar und gilt deshalb nur unter Vorbehalt.

²⁴ Da in etwa die Hälfte der Kinder den Kindergarten mehr als drei Jahre besuchen (ab dem 3. Lebensjahr bis zur Einschulung), werden die Betreuungsquoten in Kindergärten auch mit 3,5 Altersjahrgängen berechnet.

Situation der Tagesbetreuung in Deining – Betreuungsjahr 2023/2024

Kindertagesstätten ²⁵ (Krippen, Kindergärten, Horte)		Tagespflege (mit Pflegeerlaubnis)		Grundschule mit offener Ganztagesbetreuung bis max. 14: 00		Grundschulen mit offener Ganztagesbetreuung bis 16:00 reguläre Förderung		Grundschulen mit offener Ganztagesbetreuung bis 16:00 mit erhöhter Förderung		Grundschulen mit gebundenen Ganztagesklassen	
Anzahl	Plätze	Plätze	Betr. Kinder	Anzahl	Gruppen	Anzahl	Gruppen	Anzahl	Gruppen	Anzahl	Klassen
2	312	0	0	1	7	1	2	1	2	0	0

Kinder im Alter von (Stand 01.01.2023)	Anzahl (Haupt- einwohner)	Betreute Kinder in offiziell genehmigten Kinder- krippen	Betreute Kinder im Kindergarten/ Kindertages- stätte	Betreute Kinder im Hort	Betreute Kinder in Tagespflege	Betreute Kinder i. d. offenen Ganztages- betreuung bis max. 14:00	Betreute Kinder i. d. offenen Ganztages- betreuung bis 16:00 regulär	Betreute Kinder in offener Ganztages- betreuung bis 16:00 mit erhöh. Förderung	Betreute Kinder in gebundenen Ganztages- klassen (GS)	Betreute Kinder außerhalb der Gemeinde	Betreute Kinder außerhalb des Landkreises	GESAMT (Anzahl betreuter Kinder)	%Anteil (betreute Kinder)
0 bis 3 unter Jahre	172	62	14	0	0	0	0	0	0	4	0	80	46,5%
<i>1 bis unter 3 Jahre²⁶</i>	128	62	14	0	0	0	0	0	0	4	0	80	62,5%
3 bis unter 6 Jahre	223	0	210	0	0	0	0	0	0	11	2	223	100,0%
<i>3 bis 6,5 Jahre²⁷</i>	261	<i>0</i>	<i>210</i>	<i>0</i>	<i>0</i>	<i>0</i>	<i>0</i>	<i>0</i>	<i>0</i>	<i>11</i>	<i>2</i>	<i>223</i>	<i>85,4%</i>
<i>6 bis unter 10 Jahre</i>	270	0	0	0	0	94	39	72	0	1	0	206	76,3%
0 bis unter 10 Jahre	665	62	224	0	0	94	39	72	0	16	2	509	76,5%

	Betreute Kinder mit Migrationshintergrund in Kita /Tagespflege	Betreute Kinder mit Behinderung in Kita/Tagespflege	Anzahl der Kinder mit Zuschüssen zum Elternbeitrag 2023/24
Gesamt	16	0	210

²⁵ Plätze lt. Betriebserlaubnis

²⁶ Nimmt man an, dass die betreuten Kinder in Kindertagesstätten in aller Regel mindestens ein Jahr alt sind, so lässt sich auch die entsprechende Betreuungsquote bezogen auf die Altersgruppe der 1 bis unter 3-Jährigen berechnen. Die berechnete Betreuungsquote ist selbstverständlich statistisch nicht belegbar und gilt deshalb nur unter Vorbehalt.

²⁷ Da in etwa die Hälfte der Kinder den Kindergarten mehr als drei Jahre besuchen (ab dem 3. Lebensjahr bis zur Einschulung) werden die Betreuungsquoten in Kindergärten auch mit 3,5 Altersjahrgängen berechnet.

Situation der Tagesbetreuung in Dietfurt – Betreuungsjahr 2023/2024

Kindertagesstätten ²⁸ (Krippen, Kindergärten, Horte)		(Groß-)Tagespflege (mit Pflegeerlaubnis)		Grundschulen mit Mittagsbetreuung bis max. 14: 00		Grundschulen mit Mittagsbetreuung bis mind. 15:30		Grundschulen mit verlängerter Mittagsbetreuung bis 16:00 mit erhöhtem Förderbedarf		Grundschulen mit gebundenen Ganztagesklassen	
Anzahl	Plätze	Plätze	Betr. Kinder	Anzahl	Gruppen	Anzahl	Gruppen	Anzahl	Gruppen	Anzahl	Klassen
4	268	10	10	1	5	1	2	0	0	0	0

Kinder im Alter von (Stand 01.01.2023)	Anzahl (Haupt- einwohner)	Betreute Kinder in offiziell genehmigten Kinder- krippen	Betreute Kinder im Kindergarten/ Kindertages- stätte	Betreute Kinder in Hort	Betreute Kinder in Tagespflege	Betreute Kinder i. d. Mittags- betreuung bis max. 14:00	Betreute Kinder i. d. Mittags- betreuung bis mind. 15:30	Betreute Kinder in verl. Mittags- betreuung bis 16:00 mit erhöh. Förderb.	Betreute Kinder in gebundenen Ganztages- klassen (GS)	Betreute Kinder außerhalb der Gemeinde	Betreute Kinder außerhalb des Landkreises	GESAMT (Anzahl betreuter Kinder)	%Anteil (betreute Kinder)
0 bis 3 unter Jahre	170	48	22	0	10	0	0	0	0	1	1	82	48,2%
<i>1 bis unter 3 Jahre²⁹</i>	<i>127</i>	<i>48</i>	<i>22</i>	<i>0</i>	<i>10</i>	<i>0</i>	<i>0</i>	<i>0</i>	<i>0</i>	<i>1</i>	<i>1</i>	<i>82</i>	<i>64,6%</i>
3 bis unter 6 Jahre	195	0	194	0	0	0	0	0	0	3	3	200	102,6%
<i>3 bis 6,5 Jahre³⁰</i>	<i>226</i>	<i>0</i>	<i>194</i>	<i>0</i>	<i>0</i>	<i>0</i>	<i>0</i>	<i>0</i>	<i>0</i>	<i>3</i>	<i>3</i>	<i>200</i>	<i>88,5%</i>
6 bis unter 10 Jahre	263	0	0	0	0	66	25	0	0	3	0	94	35,7%
0 bis unter 10 Jahre	628	48	216	0	10	66	25	0	0	7	4	376	59,9%

	Betreute Kinder mit Migrationshintergrund in Kita /Tagespflege	Betreute Kinder mit Behinderung in Kita/Tagespflege	Anzahl der Kinder mit Zuschüssen zum Elternbeitrag 2023/24
Gesamt	33	15	195

²⁸ Plätze lt. Betriebsurlaub

²⁹ Nimmt man an, dass die betreuten Kinder in Kindertagesstätten in aller Regel mindestens ein Jahr alt sind, so lässt sich auch die entsprechende Betreuungsquote bezogen auf die Altersgruppe der 1 bis unter 3-Jährigen berechnen. Die berechnete Betreuungsquote ist selbstverständlich statistisch nicht belegbar und gilt deshalb nur unter Vorbehalt.

³⁰ Da in etwa die Hälfte der Kinder den Kindergarten mehr als drei Jahre besuchen (ab dem 3. Lebensjahr bis zur Einschulung), werden die Betreuungsquoten in Kindergärten auch mit 3,5 Altersjahrgängen berechnet.

Situation der Tagesbetreuung in Freystadt– Betreuungsjahr 2023/2024

Kindertagesstätten ³¹ (Krippen, Kindergärten, Horte)		Tagespflege (mit Pflegeerlaubnis)		Grundschulen mit Mittagsbetreuung oder OGTS bis max. 14: 00		Grundschulen mit offener Ganz- tagesbetreuung bis 16:00 reguläre Förderung		Grundschulen mit offener Ganz- tagesbetreuung bis 16:00 mit erhöhter Förderung		Grundschulen mit gebundenen Ganztagesklassen	
Anzahl	Plätze	Plätze	Betr. Kinder	Anzahl	Gruppen	Anzahl	Gruppen	Anzahl	Gruppen	Anzahl	Klassen
5	421	0	0	2	8	1	1	1	2	0	0

Kinder im Alter von (Stand 01.01.2023)	Anzahl (Haupt- einwohner)	Betreute Kinder in offiziell genehmigten Kinder- krippen	Betreute Kinder im Kindergarten/ Kindertages- stätte	Betreute Kinder in Hort	Betreute Kinder in Tagespflege	Betreute Kinder i. d. Mittags- betreuung oder OGTS bis max. 14:00	Betreute Kinder i. d. offenen Ganztages- betreuung bis 16:00 regulär	Betreute Kinder in offener Ganztages- betreuung bis 16:00 mit erhöh. Förderung	Betreute Kinder in gebundenen Ganztages- klassen (GS)	Betreute Kinder außerhalb der Gemeinde	Betreute Kinder außerhalb des Landkreises	GESAMT (Anzahl betreuter Kinder)	%Anteil (betreute Kinder)
0 bis 3 unter Jahre	293	96	10	0	0	0	0	0	0	0	2	108	36,9%
1 bis unter 3 Jahre ³²	214	96	10	0	0	0	0	0	0	0	2	108	50,5%
3 bis unter 6 Jahre	298	0	298	0	0	0	0	0	0	6	5	309	103,7%
3 bis 6,5 Jahre ³³	350	0	298	0	0	0	0	0	0	6	5	309	88,3%
6 bis unter 10 Jahre	397	0	3	0	0	106	20	60	0	5	4	198	49,9%
0 bis unter 10 Jahre	988	96	311	0	0	106	20	60	0	11	11	615	62,2%

	Betreute Kinder mit Migrationshintergrund in Kita /Tagespflege	Betreute Kinder mit Behinderung in Kita/Tagespflege	Anzahl der Kinder mit Zuschüssen zum Elternbeitrag 2023/24
Gesamt	32	15	300

³¹ Plätze lt. Betriebsurlaubnis

³² Nimmt man an, dass die betreuten Kinder in Kindertagesstätten in aller Regel mindestens ein Jahr alt sind, so lässt sich auch die entsprechende Betreuungsquote bezogen auf die Altersgruppe der 1 bis unter 3-Jährigen berechnen. Die berechnete Betreuungsquote ist selbstverständlich statistisch nicht belegbar und gilt deshalb nur unter Vorbehalt.

³³ Da in etwa die Hälfte der Kinder den Kindergarten mehr als drei Jahre besuchen (ab dem 3. Lebensjahr bis zur Einschulung), werden die Betreuungsquoten in Kindergärten auch mit 3,5 Altersjahrgängen berechnet.

Situation der Tagesbetreuung in Hohenfels – Betreuungsjahr 2023/2024

Kindertagesstätten ³⁴ (Krippen, Kindergärten, Horte)		Tagespflege (mit Pflegeerlaubnis)		Grundschule mit offener Ganztagesbetreuung bis max. 14: 00		Grundschulen mit offener Ganztagesbetreuung bis 16:00 reguläre Förderung		Grundschulen mit offener Ganztagesbetreuung bis 16:00 mit erhöhter Förderung		Grundschulen mit gebundenen Ganztagesklassen	
Anzahl	Plätze	Plätze	Betr. Kinder	Anzahl	Gruppen	Anzahl	Gruppen	Anzahl	Gruppen	Anzahl	Klassen
1	87	0	1 ³⁵	1	3	0	0	1	1	0	0

Kinder im Alter von (Stand 01.01.2023)	Anzahl (Haupt- einwohner)	Betreute Kinder in offiziell genehmigten Kinder- krippen	Betreute Kinder im Kindergarten/ Kindertages- stätte	Betreute Kinder in Hort	Betreute Kinder in Tagespflege	Betreute Kinder i. d. offenen Ganztages- betreuung bis max. 14:00	Betreute Kinder i. d. offenen Ganztages- betreuung bis 16:00 regulär	Betreute Kinder in offener Ganztages- betreuung bis 16:00 mit erhöh. Förderung	Betreute Kinder in gebundenen Ganztages- klassen (GS)	Betreute Kinder außerhalb der Gemeinde	Betreute Kinder außerhalb des Landkreises	GESAMT (Anzahl betreuter Kinder)	%Anteil (betreute Kinder)
0 bis 3 unter Jahre	69	12	2	0	0	0	0	0	0	1	1	16	23,2%
1 bis unter 3 Jahre ³⁶	44	12	2	0	0	0	0	0	0	1	1	16	36,4%
3 bis unter 6 Jahre	74	0	65	0	0	0	0	0	0	1	1	67	90,5%
3 bis 6,5 Jahre ³⁷	89	0	65	0	0	0	0	0	0	1	1	67	75,3%
6 bis unter 10 Jahre	97	0	0	0	0	38	0	20	0	1	0	59	60,8%
0 bis unter 10 Jahre	240	12	67	0	0	38	0	20	0	3	2	142	59,2%

	Betreute Kinder mit Migrationshintergrund in Kita /Tagespflege	Betreute Kinder mit Behinderung in Kita/Tagespflege	Anzahl der Kinder mit Zuschüssen zum Elternbeitrag 2023/24
Gesamt	15	0	65

³⁴ Plätze lt. Betriebserlaubnis

³⁵ Kind wird außerhalb des Landkreises betreut.

³⁶ Nimmt man an, dass die betreuten Kinder in Kindertagesstätten in aller Regel mindestens ein Jahr alt sind, so lässt sich auch die entsprechende Betreuungsquote bezogen auf die Altersgruppe der 1 bis unter 3-Jährigen berechnen. Die berechnete Betreuungsquote ist selbstverständlich statistisch nicht belegbar und gilt deshalb nur unter Vorbehalt.

³⁷ Da in etwa die Hälfte der Kinder den Kindergarten mehr als drei Jahre besuchen (ab dem 3. Lebensjahr bis zur Einschulung), werden die Betreuungsquoten in Kindergärten auch mit 3,5 Altersjahrgängen berechnet.

Situation der Tagesbetreuung in Lauterhofen – Betreuungsjahr 2023/2024

Kindertagesstätten ³⁸ (Krippen, Kindergärten, Horte)		Tagespflege (mit Pflegeerlaubnis)		Grundschulen mit Mittagsbetreuung bis max. 14:00		Grundschulen mit Mittagsbetreuung bis mind. 15:30		Grundschulen mit verlängerter Mittagsbetreuung bis 16:00 mit erhöhtem Förderbedarf		Grundschulen mit gebundenen Ganztagesklassen	
Anzahl	Plätze	Plätze	Betr. Kinder	Anzahl	Gruppen	Anzahl	Gruppen	Anzahl	Gruppen	Anzahl	Klassen
3	181	0	0	1	1	1	1	0	0	0	0

Kinder im Alter von (Stand 01.01.2023)	Anzahl (Haupt- einwohner)	Betreute Kinder in offiziell genehmigten Kinder- krippen	Betreute Kinder im Kindergarten/ Kindertages- stätte	Betreute Kinder im Hort	Betreute Kinder in Tagespflege	Betreute Kinder i. d. Mittags- betreuung bis max. 14:00	Betreute Kinder i. d. Mittags- betreuung bis mind. 15:30	Betreute Kinder in verl. Mittags- betreuung bis 16:00 mit erhöh. Förderb.	Betreute Kinder in gebundenen Ganztages- klassen (GS)	Betreute Kinder außerhalb der Gemeinde	Betreute Kinder außerhalb des Landkreises	GESAMT (Anzahl betreuter Kinder)	%Anteil (betreute Kinder)
0 bis 3 unter Jahre	109	36	2	0	0	0	0	0	0	1	1	40	36,7%
1 bis unter 3 Jahre ³⁹	77	36	2	0	0	0	0	0	0	1	1	40	51,9%
3 bis unter 6 Jahre	130	0	135	0	0	0	0	0	0	2	7	144	110,8%
3 bis 6,5 Jahre ⁴⁰	149	0	135	0	0	0	0	0	0	2	7	144	96,6%
6 bis unter 10 Jahre	157	0	0	0	0	26	26	0	0	3	0	55	35,0%
0 bis unter 10 Jahre	396	36	137	0	0	26	26	0	0	6	8	239	60,4%

	Betreute Kinder mit Migrationshintergrund in Kita /Tagespflege	Betreute Kinder mit Behinderung in Kita/Tagespflege	Anzahl der Kinder mit Zuschüssen zum Elternbeitrag 2023/24
Gesamt	11	7	136

³⁸ Plätze lt. Betriebsurlaub

³⁹ Nimmt man an, dass die betreuten Kinder in Kindertagesstätten in aller Regel mindestens ein Jahr alt sind, so lässt sich auch die entsprechende Betreuungsquote bezogen auf die Altersgruppe der 1 bis unter 3-Jährigen berechnen. Die berechnete Betreuungsquote ist selbstverständlich statistisch nicht belegbar und gilt deshalb nur unter Vorbehalt.

⁴⁰ Da in etwa die Hälfte der Kinder den Kindergarten mehr als drei Jahre besuchen (ab dem 3. Lebensjahr bis zur Einschulung), werden die Betreuungsquoten in Kindergärten auch mit 3,5 Altersjahrgängen berechnet.

Situation der Tagesbetreuung in Lupburg – Betreuungsjahr 2023/2024

Kindertagesstätten ⁴¹ (Krippen, Kindergärten, Horte)		Tagespflege (mit Pflegeerlaubnis)		Grundschulen mit Mittagsbetreuung bis max. 14: 00		Grundschulen mit Mittagsbetreuung bis mind. 15:30		Grundschulen mit verlängerter Mittagsbetreuung bis 16:00 mit erhöhtem Förderbedarf		Grundschulen mit gebundenen Ganztagesklassen	
Anzahl	Plätze	Plätze	Betr. Kinder	Anzahl	Gruppen	Anzahl	Gruppen	Anzahl	Gruppen	Anzahl	Klassen
1	124	0	2 ⁴²	1	2	1	1	0	0	0	0

Kinder im Alter von (Stand 01.01.2023)	Anzahl (Gesamt- einwohner)	Betreute Kinder in offiziell genehmigten Kinder- krippen	Betreute Kinder im Kindergarten/ Kindertages- stätte	Betreute Kinder in Hort	Betreute Kinder in Tagespflege	Betreute Kinder i. d. Mittags- betreuung bis max. 14:00	Betreute Kinder i. d. Mittags- betreuung bis mind. 15:30	Betreute Kinder in verl. Mittags- betreuung bis 16:00 mit erhöh. Förderb.	Betreute Kinder in gebundenen Ganztages- klassen (GS)	Betreute Kinder außerhalb der Gemeinde	Betreute Kinder außerhalb des Landkreises	GESAMT (Anzahl betreuter Kinder)	%Anteil (betreute Kinder)
0 bis 3 unter Jahre	79	23	0	0	0	0	0	0	0	1	2	26	32,9%
1 bis unter 3 Jahre ⁴³	50	23	0	0	0	0	0	0	0	1	2	26	52,0%
3 bis unter 6 Jahre	90	0	87	0	0	0	0	0	0	0	0	87	96,7%
3 bis 6,5 Jahre ⁴⁴	101	0	87	0	0	0	0	0	0	0	0	87	86,1%
6 bis unter 10 Jahre	114	0	0	0	0	37	14	0	0	2	0	53	46,5%
0 bis unter 10 Jahre	283	23	87	0	0	37	14	0	0	3	2	166	58,7%

	Betreute Kinder mit Migrationshintergrund in Kita /Tagespflege	Betreute Kinder mit Behinderung in Kita/Tagespflege	Anzahl der Kinder mit Zuschüssen zum Elternbeitrag 2023/24
Gesamt	12	4	88

⁴¹ Plätze lt. Betriebserlaubnis

⁴² Kinder werden außerhalb des Landkreises betreut.

⁴³ Nimmt man an, dass die betreuten Kinder in Kindertagesstätten in aller Regel mindestens ein Jahr alt sind, so lässt sich auch die entsprechende Betreuungsquote bezogen auf die Altersgruppe der 1 bis unter 3-Jährigen berechnen. Die berechnete Betreuungsquote ist selbstverständlich statistisch nicht belegbar und gilt deshalb nur unter Vorbehalt.

⁴⁴ Da in etwa die Hälfte der Kinder den Kindergarten mehr als drei Jahre besuchen (ab dem 3. Lebensjahr bis zur Einschulung), werden die Betreuungsquoten in Kindergärten auch mit 3,5 Altersjahrgängen berechnet.

Situation der Tagesbetreuung in Mühlhausen – Betreuungsjahr 2023/2024

Kindertagesstätten ⁴⁵ (Krippen, Kindergärten, Horte)		Tagespflege (mit Pflegeerlaubnis)		Grundschulen mit offener Ganztagesbetreuung bis max. 14: 00		Grundschulen mit offener Ganztagesbetreuung bis mind. 15:30 regulär		Grundschulen mit offener Ganztagesbetreuung bis 16:00 mit erhöhtem Förderbedarf		Grundschulen mit gebundenen Ganztagesklassen	
Anzahl	Plätze	Plätze	Betr. Kinder	Anzahl	Gruppen	Anzahl	Gruppen	Anzahl	Gruppen	Anzahl	Klassen
5	285	0	0	1	4	1	1	1	2	0	0

Kinder im Alter von (Stand 01.01.2023)	Anzahl (Haupt- einwohner)	Betreute Kinder in offiziell genehmigten Kinder- krippen	Betreute Kinder im Kindergarten/ Kindertages- stätte	Betreute Kinder in Hort	Betreute Kinder in Tagespflege	Betreute Kinder i. d. offenen Ganztages- betreuung bis max. 14:00	Betreute Kinder i. d. offenen Ganztages- betreuung bis 16:00 regulär	Betreute Kinder in offener Ganztages- betreuung bis 16:00 mit erhöh. Förderung	Betreute Kinder in gebundenen Ganztages- klassen (GS)	Betreute Kinder außerhalb der Gemeinde	Betreute Kinder außerhalb des Landkreises	GESAMT (Anzahl betreuter Kinder)	%Anteil (betreute Kinder)
0 bis 3 unter Jahre	168	60	16	0	0	0	0	0	0	2	0	78	46,4%
1 bis unter 3 Jahre ⁴⁶	120	60	16	0	0	0	0	0	0	2	0	78	65,0%
3 bis unter 6 Jahre	163	0	194	0	0	0	0	0	0	7	2	203	124,5%
3 bis 6,5 Jahre ⁴⁷	190	0	194	0	0	0	0	0	0	7	2	203	106,8%
6 bis unter 10 Jahre	201	0	0	0	0	59	27	51	0	4	0	141	70,1%
0 bis unter 10 Jahre	532	60	210	0	0	59	27	51	0	13	2	422	79,3%

	Betreute Kinder mit Migrationshintergrund in Kita /Tagespflege	Betreute Kinder mit Behinderung in Kita/Tagespflege	Anzahl der Kinder mit Zuschüssen zum Elternbeitrag 2023/24
Gesamt	46	11	196

⁴⁵ Plätze lt. Betriebsurlaubnis

⁴⁶ Nimmt man an, dass die betreuten Kinder in Kindertagesstätten in aller Regel mindestens ein Jahr alt sind, so lässt sich auch die entsprechende Betreuungsquote bezogen auf die Altersgruppe der 1 bis unter 3-Jährigen berechnen. Die berechnete Betreuungsquote ist selbstverständlich statistisch nicht belegbar und gilt deshalb nur unter Vorbehalt.

⁴⁷ Da in etwa die Hälfte der Kinder den Kindergarten mehr als drei Jahre besuchen (ab dem 3. Lebensjahr bis zur Einschulung), werden die Betreuungsquoten in Kindergärten auch mit 3,5 Altersjahrgängen berechnet.

Situation der Tagesbetreuung in der Stadt Neumarkt – Betreuungsjahr 2023/2024

Kindertagesstätten ⁴⁸ (Krippen, Kindergärten, Horte)		Tagespflege (mit Pflegeerlaubnis)		Grundschulen mit Mittagsbetreuung bis max. 14: 00		Grundschulen und SFZ mit Mittagsbetreuung oder offener Ganztagesbetreuung bis mind. 15:30		Grundschulen mit verlängerter Mittagsbetreuung bis 16:00 mit erhöhtem Förderbedarf		Grundschulen mit gebundenen Ganztagesklassen	
Anzahl	Plätze	Plätze	Betr. Kinder	Anzahl	Gruppen	Anzahl	Gruppen	Anzahl	Gruppen	Anzahl	Klassen
26	1773	5	6⁴⁹	7	29	8	13	1	1	2	9

Kinder im Alter von (Stand 01.01.2023)	Anzahl (Haupt- einwohner)	Betreute Kinder in offiziell genehmigten Kinder- krippen	Betreute Kinder im Kindergarten/ Kindertages- stätte	Betreute Kinder im Hort	Betreute Kinder in (Groß-) Tagespflege	Betreute Kinder i. d. Mittags- betreuung bis max. 14:00	Betreute Kinder i. d. Mittags- betreuung bis mind. 15:30	Betreute Kinder in verl. Mittags- betreuung bis 16:00 mit erhöh. Förderb.	Betreute Kinder in gebundenen Ganztages- klassen (GS)	Betreute Kinder außerhalb der Gemeinde	Betreute Kinder außerhalb des Landkreises	GESAMT (Anzahl betreuer Kinder)	%Anteil (betreute Kinder)
0 bis 3 unter Jahre	1099	320	125	0	4	0	0	0	0	18	4	471	42,9%
<i>1 bis unter 3 Jahre⁵⁰</i>	<i>768</i>	<i>320</i>	<i>125</i>	<i>0</i>	<i>4</i>	<i>0</i>	<i>0</i>	<i>0</i>	<i>0</i>	<i>18</i>	<i>4</i>	<i>471</i>	<i>61,3%</i>
3 bis unter 6 Jahre	1019	0	1042	0	0	0	0	0	0	20	5	1067	104,7%
<i>3 bis 6,5 Jahre⁵¹</i>	<i>1199</i>	<i>0</i>	<i>1042</i>	<i>0</i>	<i>0</i>	<i>0</i>	<i>0</i>	<i>0</i>	<i>0</i>	<i>20</i>	<i>5</i>	<i>1067</i>	<i>89,0%</i>
6 bis unter 10 Jahre	1415	0	0	106	0	378	193	12	189	0	0	878	62,0%
0 bis unter 10 Jahre	3533	320	1167	106	4	378	193	12	189	38	9	2416	68,4%

	Betreute Kinder mit Migrationshintergrund in Kita /Tagespflege	Betreute Kinder mit Behinderung in Kita/Tagespflege	Anzahl der Kinder mit Zuschüssen zum Elternbeitrag 2023/24
Gesamt	380	50	1059

⁴⁸ Plätze lt. Betriebserlaubnis

⁴⁹ Ein Kind wird außerhalb des Landkreises betreut.

⁵⁰ Nimmt man an, dass die betreuten Kinder in Kindertagesstätten in aller Regel mindestens ein Jahr alt sind, so lässt sich auch die entsprechende Betreuungsquote bezogen auf die Altersgruppe der 1 bis unter 3-Jährigen berechnen. Die berechnete Betreuungsquote ist selbstverständlich statistisch nicht belegbar und gilt deshalb nur unter Vorbehalt.

⁵¹ Da in etwa die Hälfte der Kinder den Kindergarten mehr als drei Jahre besuchen (ab dem 3. Lebensjahr bis zur Einschulung), werden die Betreuungsquoten in Kindergärten auch mit 3,5 Altersjahrgängen berechnet.

Situation der Tagesbetreuung in Parsberg – Betreuungsjahr 2023/2024

Kindertagesstätten ⁵² (Krippen, Kindergärten, Horte)		Tagespflege (mit Pflegeerlaubnis)		Grundschule mit offener Ganztagesbetreuung bis max. 14: 00		Grundschulen und SFZ mit offener Ganztagesbetreuung bis 16:00 reguläre Förderung		Grundschulen mit offener Ganztagesbetreuung bis 16:00 mit erhöhter Förderung		Grundschulen mit gebundenen Ganztagesklassen	
Anzahl	Plätze	Plätze	Betr. Kinder	Anzahl	Gruppen	Anzahl	Gruppen	Anzahl	Gruppen	Anzahl	Klassen
5	422	0	2 ⁵³	1	4	2	2	1	2	0	0

Kinder im Alter von (Stand 01.01.2023)	Anzahl (Haupt- einwohner)	Betreute Kinder in offiziell genehmigten Kinder- krippen	Betreute Kinder im Kindergarten/ Kindertages- stätte	Betreute Kinder im Hort	Betreute Kinder in Tagespflege	Betreute Kinder i. d. offenen Ganztages- betreuung bis max. 14:00	Betreute Kinder i. d. offenen Ganztages- betreuung bis 16:00 regulär	Betreute Kinder in offener Ganztages- betreuung bis 16:00 mit erhöh. Förderung	Betreute Kinder in gebundenen Ganztages- klassen (GS)	Betreute Kinder außerhalb der Gemeinde	Betreute Kinder außerhalb des Landkreises	GESAMT (Anzahl betreuer Kinder)	%Anteil (betreute Kinder)
0 bis 3 unter Jahre	266	87	14	0	0	0	0	0	0	1	3	105	39,5%
1 bis unter 3 Jahre ⁵⁴	187	87	14	0	0	0	0	0	0	1	3	105	56,1%
3 bis unter 6 Jahre	273	0	266	0	0	0	0	0	0	3	1	270	98,9%
3 bis 6,5 Jahre ⁵⁵	317	0	266	0	0	0	0	0	0	3	1	270	85,2%
6 bis unter 10 Jahre	346	0	0	0	0	52	34	53	0	0	0	139	40,2%
0 bis unter 10 Jahre	885	87	280	0	0	52	34	53	0	4	4	514	58,1%

	Betreute Kinder mit Migrationshintergrund in Kita /Tagespflege	Betreute Kinder mit Behinderung in Kita/Tagespflege	Anzahl der Kinder mit Zuschüssen zum Elternbeitrag 2023/24
Gesamt	80	12	280

⁵² Plätze lt. Betriebslaubnis

⁵³ Kinder werden außerhalb des Landkreises betreut.

⁵⁴ Nimmt man an, dass die betreuten Kinder in Kindertagesstätten in aller Regel mindestens ein Jahr alt sind, so lässt sich auch die entsprechende Betreuungsquote bezogen auf die Altersgruppe der 1 bis unter 3-Jährigen berechnen. Die berechnete Betreuungsquote ist selbstverständlich statistisch nicht belegbar und gilt deshalb nur unter Vorbehalt.

⁵⁵ Da in etwa die Hälfte der Kinder den Kindergarten mehr als drei Jahre besuchen (ab dem 3. Lebensjahr bis zur Einschulung), werden die Betreuungsquoten in Kindergärten auch mit 3,5 Altersjahrgängen berechnet.

Situation der Tagesbetreuung in Pilsach – Betreuungsjahr 2023/2024

Kindertagesstätten ⁵⁶ (Krippen, Kindergärten, Horte)		Tagespflege (mit Pflegeerlaubnis)		Grundschule mit offener Ganztagesbetreuung bis max. 14: 00		Grundschulen mit offener Ganztagesbetreuung bis 16:00 reguläre Förderung		Grundschulen mit offener Ganztagesbetreuung bis 16:00 mit erhöhter Förderung		Grundschulen mit gebundenen Ganztagesklassen	
Anzahl	Plätze	Plätze	Betr. Kinder	Anzahl	Gruppen	Anzahl	Gruppen	Anzahl	Gruppen	Anzahl	Klassen
3	165	0	0	1	1	0	0	1	1	0	0

Kinder im Alter von (Stand 01.01.2023)	Anzahl (Haupt- einwohner)	Betreute Kinder in offiziell genehmigten Kinder- krippen	Betreute Kinder im Kindergarten/ Kindertages- stätte	Betreute Kinder in Hort	Betreute Kinder in Tagespflege	Betreute Kinder i. d. offenen Ganztages- betreuung bis max. 14:00	Betreute Kinder i. d. offenen Ganztages- betreuung bis 16:00 regulär	Betreute Kinder in offener Ganztages- betreuung bis 16:00 mit erhöh. Förderung	Betreute Kinder in gebundenen Ganztages- klassen (GS)	Betreute Kinder außerhalb der Gemeinde	Betreute Kinder außerhalb des Landkreises	GESAMT (Anzahl betreuter Kinder)	%Anteil (betreute Kinder)
0 bis 3 unter Jahre	87	24	4	0	0	0	0	0	0	0	0	28	32,2%
1 bis unter 3 Jahre ⁵⁷	58	24	4	0	0	0	0	0	0	0	0	28	48,3%
3 bis unter 6 Jahre	113	0	112	0	0	0	0	0	0	9	2	123	108,8%
3 bis 6,5 Jahre ⁵⁸	132	0	112	0	0	0	0	0	0	9	2	123	93,2%
6 bis unter 10 Jahre	144	0	0	0	0	28	0	15	0	2	0	45	31,3%
0 bis unter 10 Jahre	344	24	116	0	0	28	0	15	0	11	2	196	57,0%

	Betreute Kinder mit Migrationshintergrund in Kita /Tagespflege	Betreute Kinder mit Behinderung in Kita/Tagespflege	Anzahl der Kinder mit Zuschüssen zum Elternbeitrag 2023/24
Gesamt	5	3	113

⁵⁶ Plätze lt. Betriebsurlaub

⁵⁷ Nimmt man an, dass die betreuten Kinder in Kindertagesstätten in aller Regel mindestens ein Jahr alt sind, so lässt sich auch die entsprechende Betreuungsquote bezogen auf die Altersgruppe der 1 bis unter 3-Jährigen berechnen. Die berechnete Betreuungsquote ist selbstverständlich statistisch nicht belegbar und gilt deshalb nur unter Vorbehalt.

⁵⁸ Da in etwa die Hälfte der Kinder den Kindergarten mehr als drei Jahre besuchen (ab dem 3. Lebensjahr bis zur Einschulung), werden die Betreuungsquoten in Kindergärten auch mit 3,5 Altersjahrgängen berechnet.

Situation der Tagesbetreuung in Postbauer-Heng – Betreuungsjahr 2023/2024

Kindertagesstätten ⁵⁹ (Krippen, Kindergärten, Horte)		Tagespflege (mit Pflegeerlaubnis)		Grundschulen mit Mittagsbetreuung bis max. 14: 00		Grundschulen mit Mittagsbetreuung bis mind. 15:30		Grundschulen mit verlängerter Mittagsbetreuung bis 16:00 mit erhöhtem Förderbedarf		Grundschulen mit gebundenen Ganztagesklassen	
Anzahl	Plätze	Plätze	Betr. Kinder	Anzahl	Gruppen	Anzahl	Gruppen	Anzahl	Gruppen	Anzahl	Klassen
7	469	0	1 ⁶⁰	1	3	0	0	0	0	1	4

Kinder im Alter von (Stand 01.01.2023)	Anzahl (Haupt- einwohner)	Betreute Kinder in offiziell genehmigten Kinder- krippen	Betreute Kinder im Kindergarten/ Kindertages- stätte	Betreute Kinder in Hort	Betreute Kinder in Tagespflege	Betreute Kinder i. d. Mittags- betreuung bis max. 14:00	Betreute Kinder i. d. Mittags- betreuung bis mind. 15:30	Betreute Kinder in verl. Mittags- betreuung bis 16:00 mit erhöh. Förderb.	Betreute Kinder in gebundenen Ganztages- klassen (GS)	Betreute Kinder außerhalb der Gemeinde	Betreute Kinder außerhalb des Landkreises	GESAMT (Anzahl betreuter Kinder)	%Anteil (betreute Kinder)
0 bis 3 unter Jahre	243	72	38	0	0	0	0	0	0	2	4	116	47,7%
1 bis unter 3 Jahre ⁶¹	162	72	38	0	0	0	0	0	0	2	4	116	71,6%
3 bis unter 6 Jahre	248	0	260	0	0	0	0	0	0	1	6	267	107,7%
3 bis 6,5 Jahre ⁶²	289	0	260	0	0	0	0	0	0	1	6	267	92,4%
6 bis unter 10 Jahre	311	0	0	50	0	56	0	0	84	9	1	200	64,3%
0 bis unter 10 Jahre	802	72	298	50	0	56	0	0	84	12	11	583	72,7%

	Betreute Kinder mit Migrationshintergrund in Kita /Tagespflege	Betreute Kinder mit Behinderung in Kita/Tagespflege	Anzahl der Kinder mit Zuschüssen zum Elternbeitrag 2023/24
Gesamt	52	7	268

⁵⁹ Plätze lt. Betriebserlaubnis

⁶⁰ Kind wird außerhalb des Landkreises betreut.

⁶¹ Nimmt man an, dass die betreuten Kinder in Kindertagesstätten in aller Regel mindestens ein Jahr alt sind, so lässt sich auch die entsprechende Betreuungsquote bezogen auf die Altersgruppe der 1 bis unter 3-Jährigen berechnen. Die berechnete Betreuungsquote ist selbstverständlich statistisch nicht belegbar und gilt deshalb nur unter Vorbehalt.

⁶² Da in etwa die Hälfte der Kinder den Kindergarten mehr als drei Jahre besuchen (ab dem 3. Lebensjahr bis zur Einschulung), werden die Betreuungsquoten in Kindergärten auch mit 3,5 Altersjahrgängen berechnet.

Situation der Tagesbetreuung in Pyrbaum – Betreuungsjahr 2023/2024

Kindertagesstätten ⁶³ (Krippen, Kindergärten, Horte)		Tagespflege (mit Pflegeerlaubnis)		Grundschulen mit Mittagsbetreuung bis max. 14:00		Grundschulen mit Mittagsbetreuung bis mind. 15:30		Grundschulen mit verlängerter Mittagsbetreuung bis 16:00 mit erhöhtem Förderbedarf		Grundschulen mit gebundenen Ganztagesklassen	
Anzahl	Plätze	Plätze	Betr. Kinder	Anzahl	Gruppen	Anzahl	Gruppen	Anzahl	Gruppen	Anzahl	Klassen
3	273	0	1 ⁶⁴	1	5	1	4	0	0	0	0

Kinder im Alter von (Stand 01.01.2023)	Anzahl (Haupt- einwohner)	Betreute Kinder in offiziell genehmigten Kinder- krippen	Betreute Kinder im Kindergarten/ Kindertages- stätte	Betreute Kinder im Hort	Betreute Kinder in Tagespflege	Betreute Kinder i. d. Mittags- betreuung bis max. 14:00	Betreute Kinder i. d. Mittags- betreuung bis mind. 15:30	Betreute Kinder in verl. Mittags- betreuung bis 16:00 mit erhöh. Förderb.	Betreute Kinder in gebundenen Ganztages- klassen (GS)	Betreute Kinder außerhalb der Gemeinde	Betreute Kinder außerhalb des Landkreises	GESAMT (Anzahl betreuer Kinder)	%Anteil (betreute Kinder)
0 bis 3 unter Jahre	140	48	22	0	0	0	0	0	0	2	2	74	52,9%
1 bis unter 3 Jahre ⁶⁵	103	48	22	0	0	0	0	0	0	2	2	74	71,8%
3 bis unter 6 Jahre	181	0	182	0	0	0	0	0	0	1	8	191	105,5%
3 bis 6,5 Jahre ⁶⁶	208	0	182	0	0	0	0	0	0	1	8	191	91,8%
6 bis unter 10 Jahre	233	0	0	0	0	61	53	0	0	2	0	116	49,8%
0 bis unter 10 Jahre	554	48	204	0	0	61	53	0	0	5	10	381	68,8%

	Betreute Kinder mit Migrationshintergrund in Kita /Tagespflege	Betreute Kinder mit Behinderung in Kita/Tagespflege	Anzahl der Kinder mit Zuschüssen zum Elternbeitrag 2023/24
Gesamt	7	7	190

⁶³ Plätze lt. Betriebserlaubnis

⁶⁴ Kind wird außerhalb des Landkreises betreut.

⁶⁵ Nimmt man an, dass die betreuten Kinder in Kindertagesstätten in aller Regel mindestens ein Jahr alt sind, so lässt sich auch die entsprechende Betreuungsquote bezogen auf die Altersgruppe der 1 bis unter 3-Jährigen berechnen. Die berechnete Betreuungsquote ist selbstverständlich statistisch nicht belegbar und gilt deshalb nur unter Vorbehalt.

⁶⁶ Da in etwa die Hälfte der Kinder den Kindergarten mehr als drei Jahre besuchen (ab dem 3. Lebensjahr bis zur Einschulung), werden die Betreuungsquoten in Kindergärten auch mit 3,5 Altersjahrgängen berechnet.

Situation der Tagesbetreuung in Sengenthal – Betreuungsjahr 2023/2024

Kindertagesstätten ⁶⁷ (Krippen, Kindergärten, Horte)		Tagespflege (mit Pflegeerlaubnis)		Grundschulen mit Mittagsbetreuung bis max. 14:00		Grundschulen mit Mittagsbetreuung bis mind. 15:30		Grundschulen mit verlängerter Mittagsbetreuung bis 16:00 mit erhöhtem Förderbedarf		Grundschulen mit gebundenen Ganztagesklassen	
Anzahl	Plätze	Plätze	Betr. Kinder	Anzahl	Gruppen	Anzahl	Gruppen	Anzahl	Gruppen	Anzahl	Klassen
2	186	0	0	1	5	0	0	1	1	0	0

Kinder im Alter von (Stand 01.01.2023)	Anzahl (Haupt- einwohner)	Betreute Kinder in offiziell genehmigten Kinder- krippen	Betreute Kinder im Kindergarten/ Kindertages- stätte	Betreute Kinder in Hort	Betreute Kinder in Tagespflege	Betreute Kinder i. d. Mittags- betreuung bis max. 14:00	Betreute Kinder i. d. Mittags- betreuung bis mind. 15:30	Betreute Kinder in verl. Mittags- betreuung bis 16:00 mit erhöh. Förderb.	Betreute Kinder in gebundenen Ganztages- klassen (GS)	Betreute Kinder außerhalb der Gemeinde	Betreute Kinder außerhalb des Landkreises	GESAMT (Anzahl betreuter Kinder)	%Anteil (betreute Kinder)
0 bis 3 unter Jahre	86	31	7	0	0	0	0	0	0	6	0	44	51,2%
<i>1 bis unter 3 Jahre⁶⁸</i>	62	31	7	0	0	0	0	0	0	6	0	44	71,0%
3 bis unter 6 Jahre	118	0	112	0	0	0	0	0	0	4	0	116	98,3%
<i>3 bis 6,5 Jahre⁶⁹</i>	134	0	112	0	0	0	0	0	0	4	0	116	86,6%
6 bis unter 10 Jahre	143	0	0	0	0	65	0	21	0	1	0	87	60,8%
0 bis unter 10 Jahre	347	31	119	0	0	65	0	21	0	11	0	247	71,2%

	Betreute Kinder mit Migrationshintergrund in Kita /Tagespflege	Betreute Kinder mit Behinderung in Kita/Tagespflege	Anzahl der Kinder mit Zuschüssen zum Elternbeitrag 2023/24
Gesamt	11	6	116

⁶⁷ Plätze lt. Betriebsurlaub

⁶⁸ Nimmt man an, dass die betreuten Kinder in Kindertagesstätten in aller Regel mindestens ein Jahr alt sind, so lässt sich auch die entsprechende Betreuungsquote bezogen auf die Altersgruppe der 1 bis unter 3-Jährigen berechnen. Die berechnete Betreuungsquote ist selbstverständlich statistisch nicht belegbar und gilt deshalb nur unter Vorbehalt.

⁶⁹ Da in etwa die Hälfte der Kinder den Kindergarten mehr als drei Jahre besuchen (ab dem 3. Lebensjahr bis zur Einschulung), werden die Betreuungsquoten in Kindergärten auch mit 3,5 Altersjahrgängen berechnet.

Situation der Tagesbetreuung in Seubersdorf – Betreuungsjahr 2023/2024

Kindertagesstätten ⁷⁰ (Krippen, Kindergärten, Horte)		Tagespflege (mit Pflegeerlaubnis)		Grundschule mit offener Ganztagesbetreuung bis max. 14: 00		Grundschulen mit offener Ganztagesbetreuung bis 16:00 reguläre Förderung		Grundschulen mit offener Ganztagesbetreuung bis 16:00 mit erhöhter Förderung		Grundschulen mit gebundenen Ganztagesklassen	
Anzahl	Plätze	Plätze	Betr. Kinder	Anzahl	Gruppen	Anzahl	Gruppen	Anzahl	Gruppen	Anzahl	Klassen
3	283	0	0	1	3	1	1	1	1	0	0

Kinder im Alter von (Stand 01.01.2023)	Anzahl (Haupt- einwohner)	Betreute Kinder in offiziell genehmigten Kinder- krippen	Betreute Kinder im Kindergarten/ Kindertages- stätte	Betreute Kinder in Hort	Betreute Kinder in Tagespflege	Betreute Kinder i. d. offenen Ganztages- betreuung bis max. 14:00	Betreute Kinder i. d. offenen Ganztages- betreuung bis 16:00 regulär	Betreute Kinder in offener Ganztages- betreuung bis 16:00 mit erhöh. Förderung	Betreute Kinder in gebundenen Ganztages- klassen (GS)	Betreute Kinder außerhalb der Gemeinde	Betreute Kinder außerhalb des Landkreises	GESAMT (Anzahl betreuter Kinder)	%Anteil (betreute Kinder)
0 bis 3 unter Jahre	154	48	8	0	0	0	0	0	0	0	0	56	36,4%
1 bis unter 3 Jahre ⁷¹	114	48	8	0	0	0	0	0	0	0	0	56	49,1%
3 bis unter 6 Jahre	203	0	213	0	0	0	0	0	0	7	0	220	108,4%
3 bis 6,5 Jahre ⁷²	232	0	213	0	0	0	0	0	0	7	0	220	94,8%
6 bis unter 10 Jahre	233	0	0	0	0	41	19	37	0	2	0	99	42,5%
0 bis unter 10 Jahre	590	48	221	0	0	41	19	37	0	9	0	375	63,6%

	Betreute Kinder mit Migrationshintergrund in Kita /Tagespflege	Betreute Kinder mit Behinderung in Kita/Tagespflege	Anzahl der Kinder mit Zuschüssen zum Elternbeitrag 2023/24
Gesamt	27	11	219

⁷⁰ Plätze lt. Betriebsurlaub

⁷¹ Nimmt man an, dass die betreuten Kinder in Kindertagesstätten in aller Regel mindestens ein Jahr alt sind, so lässt sich auch die entsprechende Betreuungsquote bezogen auf die Altersgruppe der 1 bis unter 3-Jährigen berechnen. Die berechnete Betreuungsquote ist selbstverständlich statistisch nicht belegbar und gilt deshalb nur unter Vorbehalt.

⁷² Da in etwa die Hälfte der Kinder den Kindergarten mehr als drei Jahre besuchen (ab dem 3. Lebensjahr bis zur Einschulung), werden die Betreuungsquoten in Kindergärten auch mit 3,5 Altersjahrgängen berechnet.

Situation der Tagesbetreuung in Velburg – Betreuungsjahr 2023/2024

Kindertagesstätten ⁷³ (Krippen, Kindergärten, Horte)		Tagespflege (mit Pflegeerlaubnis)		Grundschule mit offener Ganztagesbetreuung bis max. 14: 00		Grundschulen mit offener Ganztagesbetreuung bis 16:00 reguläre Förderung		Grundschulen mit offener Ganztagesbetreuung bis 16:00 mit erhöhter Förderung		Grundschulen mit gebundenen Ganztagesklassen	
Anzahl	Plätze	Plätze	Betr. Kinder	Anzahl	Gruppen	Anzahl	Gruppen	Anzahl	Gruppen	Anzahl	Klassen
3	273	0	0	1	3	1	2	1	1	0	0

Kinder im Alter von (Stand 01.01.2023)	Anzahl (Haupt- einwohner)	Betreute Kinder in offiziell ge- nehmigten Kinder- krippen	Betreute Kinder im Kiga/Kinder- tagesstätte	Betreute Kinder im Hort	Betreute Kinder in Tagespflege	Betreute Kinder i. d. offenen Ganztages- betreuung bis max. 14:00	Betreute Kinder i. d. offenen Ganztages- betreuung bis 16:00 regulär	Betreute Kinder in offener Ganztages- betreuung bis 16:00 mit erhöh. Förderung	Betreute Kinder in geb. Ganztages- klassen (GS)	Betreute Kinder außerhalb der Gemeinde	Betreute Kinder außerhalb des Land- kreises	GESAMT (Anzahl betreuter Kinder)	%Anteil (betreute Kinder)
0 bis unter 3 Jahre	193	48	24	0	0	0	0	0	0	3	0	75	38,9%
1 bis unter 3 Jahre ⁷⁴	131	48	24	0	0	0	0	0	0	3	0	75	57,3%
3 bis unter 6 Jahre	171	0	168	0	0	0	0	0	0	5	0	173	101,2%
3 bis 6,5 Jahre ⁷⁵	202	0	168	0	0	0	0	0	0	5	0	173	85,6%
6 bis unter 10 Jahre	208	0	0	0	0	47	19	37	0	6	0	109	52,4%
0 bis unter 10 Jahre	572	48	192	0	0	47	19	37	0	14	0	357	62,4%

	Betreute Kinder mit Migrationshintergrund in Kita /Tagespflege	Betreute Kinder mit Behinderung in Kita/Tagespflege	Anzahl der Kinder mit Zuschüssen zum Elternbeitrag 2023/24
Gesamt	20	14	176

⁷³ Plätze lt. Betriebsurlaub

⁷⁴ Nimmt man an, dass die betreuten Kinder in Kindertagesstätten in aller Regel mindestens ein Jahr alt sind, so lässt sich auch die entsprechende Betreuungsquote bezogen auf die Altersgruppe der 1 bis unter 3-Jährigen berechnen. Die berechnete Betreuungsquote ist selbstverständlich statistisch nicht belegbar und gilt deshalb nur unter Vorbehalt.

⁷⁵ Da in etwa die Hälfte der Kinder den Kindergarten mehr als drei Jahre besuchen (ab dem 3. Lebensjahr bis zur Einschulung), werden die Betreuungsquoten in Kindergärten auch mit 3,5 Altersjahrgängen berechnet.